

OLKUSZ

BUKOWNO
BOLESŁAW
KLUCZE
TRZYCIAŹ
WOLBROM



Przeegląd

REKLAMA



24.04.2020 r. nr 17/1265

Bezplatny tygodnik informacyjny Powiatu Olkuskiego

Ukazuje się od 1991 r. ISSN 1231-7810

#zostańwdomu

Szanowni Czytelnicy Przeglądu Olkuskiego, informujemy, że w naszej redakcji wszystkie sprawy można załatwić zdalnie.
marketing@przeklad.olkuski.pl | tel. 32 754 44 77, 504 178 786

Wirtualne obrady radnych. Czy jesteśmy gotowi na XXI wiek?

POWIAT

Wiola Woźniczko, fot. Kamil Wolek/FB

W dobie pandemii spora część naszego życia przeniosła się do internetu. Wiele osób wykonuje swoją pracę zdalnie, z takiej formy nauczania korzystają uczniowie czy uczestnicy różnego rodzaju kursów oraz szkoleń. Pandemia spowodowała, że także radni obradują w sieci. Ale... nie wszędzie.

Powiat: „Żyjemy przeciw w XXI wieku”

Niedawno w dwóch samorządach sesje odbyły się w sieci. Pierwsza obradowała Rada Powiatu - starosta Bogumił Sobczyk i wiceprzewodniczący Rady Kamil Wolek na sali narad w starostwie, natomiast pozostali

radni w domach. Kilkogodzinne posiedzenie przebiegło bez zakłóceń.

-Zwołanie Sesji Rady Powiatu w trybie zdalnym uważaliśmy za konieczność. Sytuacja jest trudna, ale dzięki nowoczesnej technice radni mogli wykonywać swoje obowiązki. Skoro uczniowie mogą się uczyć zdalnie, to radni mogą zdalnie podejmować uchwały. Myślę, że będziemy obradować w ten sposób dopóki sytuacja nie wróci do normalności. Trzeba brać pod uwagę, że przez tradycyjny tryb w czasie epidemii moglibyśmy nieświadomie doprowadzić do rozprzestrzenienia się choroby wśród radnych czy pracowników, a to byłoby skrajnie nieodpowiedzialne - mówi wiceprzewodniczący Rady Powiatu Kamil Wolek.

Sesja w sieci sprawdziła się do tego stopnia, że pojawił się pomysł na wykorzystanie możliwości wirtualnych

obrad także po okresie pandemii. -Uważam, że po zwalczeniu epidemii powinniśmy wpisać w statucie możliwość zdalnego obradowania w wyjątkowych przypadkach. Idąc krok dalej, zezwolić nawet na zdalny udział w sesji pojedynczych radnych, którzy z różnych przyczyn (np. zdrowotnych czy osobistych) w dniu zwołania tradycyjnej sesji nie będą mogli pojawić się na sali narad. To dałoby im możliwość sprawowania mandatu bez względu na okoliczności, a technicznie jest to do zrobienia. Żyjemy przecież w XXI wieku - uważa Kamil Wolek.

Klucze: „Jesteśmy przygotowani na przyszłość”

Dzień później w tej samej formule obradowała Rada Gminy w Kluczach. Tutaj również wszystko przebiegło

sprawnie. Przygotowania do sesji w sieci rozpoczęto tuż po uchwaleniu tzw. specustawy dotyczącej COVID-19 z zapisem o możliwości przeprowadzania obrad online m. in. w samorządach.

-Odpowiednio wcześniej przetestowaliśmy system, który wykorzystaliśmy również podczas posiedzenia komisji. To była taka próba generalna. System jest nieskomplikowany, głosowania także przebiegły bez problemu. Dzięki pracownikom urzędu za sprawną i profesjonalną obsługę sesji oraz radnym, którzy świetnie sobie poradzili. Wiadomo, że w okresie pandemii obrady będą odbywać się wirtualnie. Po naszych w pełni udanych posiedzeniach wiemy, że jesteśmy przygotowani na przyszłość - mówi przewodniczący Rady Gminy w Kluczach Bogusław Paś.



Olkusz: komisje w kinie

Wirtualnie miała także obradować Rada Miejska w Olkuszu. Sytuacja jednak potoczyła się inaczej. Jak się dowiedzieliśmy, dzień przed pierwszymi posiedzeniami komisji testowany wcześniej system nie zadziałał tak, jak powinien. Efekt? Środowe komisje zorganizowano stacjonarnie - na sali kinowej w Miejskim Ośrodku Kultury w Olkuszu.

Na stronie internetowej Urzędu Miasta i Gminy w Olkuszu 21 kwietnia zamieszczono informację o terminarzu zdalnych posiedzeń komisji i sesji. Zgodnie z komunikatem, komisje zaplanowano na środę, czwartek i piątek (22-24 kwietnia). Sesja z kolei ma odbyć się 28 kwietnia (godzina pozostaje do ustalenia). Czy także odbędzie się w kinie?

KAT. AM, A1, A2, A, B, C, C+E
PRAWO JAZDY „WŁODEK”
www.wlodek.com.pl
Kierownik - tel. 602 792 171
OLKUSZ, ul. kr. K. Wielkiego 61 (naprzeciw dworca PKP, dawny hotel Olkusz)
BIURO: tel. 784 576 593
czynne: pon.- pt. 9⁰⁰-17⁰⁰ **RATY**
WYKONUJEMY BADAŃIA KIEROWCÓW ORAZ MEDYCYNĘ PRACY

NAJWYŻSZA ZDAWALNOŚĆ W POWIECIE OLKUSKIM W 2019 R.
(ranking ogłoszony przez WORD w Dąbrowie Górniczej)

BONDEX Przy zakupie 5 l + 1 l Bondex biały za 1 zł!
64⁹⁹ zł/2,5 l
SMART PAINT farba hybrydowa plamoodporna

studio **dekoral** premium
DUET
OLKUSZ ul. Nullo 7a tel. 32 645 02 21
OLKUSZ ul. Górnicza 20 tel. 32 645 07 32
WOLBROM ul. Garbarska 31 (od strony Targowej) tel. 32 642 15 87

Realizujemy Bony Sodexo w ramach programu Kierunek Kariera
PRAWO JAZDY FOCUS
RATY
kategorie: **C, CE, A1, A2, A, B,**
www.oskfocus.pl
BIURO: OLKUSZ, ul. Augustiańska 8
tel 501 480 889 507 644 171
HYUNDAI I20 oraz TOYOTA YARIS
badania lekarskie oraz psychologiczne

Podzamcze Rabsztyń 32 645 07 42 509 153 011
KARCZMA PIWNA I RESTAURACJA STAROPOLSKA
JADŁO KURIER
POLECA Jedzenie na życzenie
Obiady na wynos i z dostawą
Cena zestawu (dwa dania) - 18 zł + 2 zł transport
Przy zamówieniu powyżej 50 zł transport gratis
Abonament tygodniowy 5 x zestaw / szósty gratis - 90 zł (pon.-sob.)
5 x zestaw powiększony (2x zupa, 1x II danie) / szósty gratis - 110 zł
Ograniczone menu. Obszar działania - gmina Olkusz
Godziny pracy 11:00 - 17:00 (zamówienia do 16:30) Płatność: gotówka, karta, przelew
Może wystąpić wydłużony czas realizacji Mile widziany odbiór własny
Oferujemy vouchery konsumpcyjne z 25% rabatem - o szczegóły pytaj telefonicznie!

SKLEP INTERNETOWY **KWIATYNAcementarz.pl**
Dostawa gratis już od 60 zł!
DRZWI PODŁOGI OKNA PANEL-POL
montaż gratis
OFERTA SPECJALNA DRZWI ZEWNĘTRZNE WEWNĘTRZNE w 7 dni + WYPRZEDAŻ Z EKSPOZYCJI, od 50 zł! *szczegóły u sprzedawcy
tel. 32 754 32 18 olkusz@panel-pol.pl
OLKUSZ - ul. PARKOWA 1a

#Zapiszdzieckobezwychodzeniazdomu
Trwa nabór
Przedszkole „Mądre Urwisy”
„Zerówka”
Przyjmujemy dzieci od 2,5 r.ż., również z pieluszką
Kompleksowa pomoc psychologiczno-pedagogiczna: terapeuci, psycholog, logopeda
Przyjmujemy dzieci z orzeczeniem/opinią poradni
Olkusz, ul. Żuradzka 15 a Tel. 690-484-104
Polub nas na Facebook
WAKACJE 2020 r. zapraszamy dzieci z innych przedszkoli!

CENTRUM USŁUG SZKLARSKICH
Jesteśmy producentem SZKŁA laminowanego bezpiecznego
SFG-GLASS
Wykonujemy:
• Panele kuchenne z grafiką
• Panele z grafiką na całe ściany
• Kabiny prysznicowe
• Balustrady na balkony i schody
• Daszki szklane (hartowane LAMINOWANE)
• Podłogi szklane
• Stopnie schodowe ze SZKŁA hartowanego laminowanego
• Drzwi szklane hartowane LAMINOWANE z grafiką, paskowane
OLKUSZ, UL. KRÓLA KAZIMIERZA WIELKIEGO 40
TEL. 694 486 860

INTER MED OLKUSZ NOWY dermatolog!
dr n. med. EWA SYGULA - specjalista dermatolog, wenerolog
Diagnostyka i leczenie chorób takich jak:
• trądzik różowaty
• łuszczyca
• atopowe zapalenie skóry
• choroby alergiczne
• wypadanie włosów
• trądzik zwykły
• wyprysk (egzema)
Badania i zabiegi jakie wykonuje lekarz:
• dermatoskopia
• usunięcia zmian skórnych
• kriochirurgia zmian skórnych
DLA DZIECI I DOROSŁYCH!
Rejestracja: 32 479 10 00
www.inter-med.pl

Zostań KORONA BOHATEREM



Tablety od radnych

OLKUSZ

Wiola Woźniczko, fot. SPOW

Maria Beszterdo, Apolinary Cwięczek, Józef Filas, Henryk Gamrat, Łukasz Kmita, Arkadiusz Królewicz, Przemysław Kwiatkowski, Wojciech Panek, Łukasz Piątek, Małgorzata Postolek, Zbigniew Stach oraz Sebastian Tomsia dołączyli do szaczonego grona koronabohaterów przekazując swoje diety na zakup tabletek dla młodzieży.

W trudnym czasie pandemii coraz więcej ludzi bezinteresownie pomaga potrzebującym. Dwunastu radnych Rady Miejskiej w Olkuszu postanowiło wesprzeć dzieci i młodzież z Socjalizacyjnej Placówki Opiekuńczo-Wychowawczej w Olkuszu. Zgodnie z zapowiedziami darczyńców, do ośrodka trafiło 16 tabletek.

Całodobowa placówka działa przy ul. Legionów Polskich w Olkuszu od kilkunastu lat na zasadach Domu Dziecka, jako jednostka organizacyjna Starostwa Powiatowego w Olkuszu. Wychowawcy na co dzień pomagają dzieciom i młodzieży w nauce, organizują im czas wolny i wypoczynek, wspierają podopiecznych w trudnych, życiowych sytuacjach. Pomocną dłoń do nich wyciągnęli miejscy radni.

Zakup tabletek został skonsultowany z Dyrekcją SPOW w Olkuszu.



Placówka nie dysponuje odpowiednią ilością laptopów i sprzętu elektronicznego, tak aby każdy podopieczny mógł realizować obowiązek nauki na odległość ucząc się na swoim sprzęcie. Po naszym zakupie każdy podopieczny będzie wyposażony w taki sprzęt. Pandemia koronawirusa dotyka całe społeczeństwo. Chcemy przekazać ten dar serca dzieciom, aby umożliwić im zdobywanie wiedzy i utrzymywanie kontaktu z rówieśnikami. Mamy nadzieję, że nasz gest wywołający z potrzeby serca wywoła uśmiech na ich twarzach. Sprzęt trafił już do placówki – podkreślają miejscy radni.

Bohaterowie bajek odwiedzili mieszkańców gminy Klucze

KLUCZE

Wiola Woźniczko, fot. KP Klucze

Myszka Minnie, Minionek, Inspektor Wawelek i ich bajkowi przyjaciele odwiedzili Klucze i Jaroszewiec. Była to spora atrakcja dla dzieci, ale i dorosłych. Akcję zorganizowała Sala Zabaw Wesoludki we współpracy z Pizzerią Corleone oraz Komisariatem Policji w Kluczach.

W sobotę młodzi i starsi mieszkańcy oglądali z okien i balkonów

bohaterów znanych z bajek. W ten sposób organizatorzy akcji chcieli przede wszystkim najmłodszym urozmaicić czas spędzany w czasie pandemii w domach. Podczas spaceru Inspektor Wawelek rozdawał maseczki, tłumacząc, w jaki sposób i kiedy z nich korzystać.

Inicjatorką drugiej już edycji akcji jest Dominika Prokop - Kościelniak, właścicielka Sali Zabaw Wesoludki.



Gmina Klucze i Cemex pomagają uczniom

KLUCZE

Wiola Woźniczko

Samorząd gminy Klucze we współpracy z lokalnymi firmami niesie pomoc mieszkańcom w dobie walki z koronawirusem. Tym razem chodzi o oprogramowanie dla szkół.

-Życie pisze nam scenariusze, o których nam się nawet nie śniło. Jeszcze dwa miesiące temu wprowadziliśmy programy i zajęcia, które

miały odciągnąć młodzież i dzieci od komputerów i komórek. Epidemia koronawirusa zmieniła całe nasze plany, działania, sposoby wykorzystania technologii. Dzisiaj uczniowie i nauczyciele wiele czasu spędzają przed komputerami i telefonami komórkowymi, realizując tzw. zdalne nauczanie. Mieliśmy sygnały od rodziców, że dzieci nie mają możliwości

brać udziału w zdalnych lekcjach, a powodem jest brak komputera. Wystąpiliśmy do Ministerstwa Edukacji Narodowej o dofinansowanie na zakup sprzętu - mamy otrzymać dotację w wysokości 70 tys. złotych - mówi wójt gminy Klucze Norbert Bień. Komputery te trafią do szkół, które wypożyczają je potrzebującym uczniom.

Ministerialne wsparcie to nie wszystko. Pomoc zaoferowała firma

Cemex Polska Sp. z o. o. Kopalnia Dolomitu Jaroszewiec. Dzięki współpracy z gminą dwie szkoły podstawowe położone najbliżej kopalni, w Jaroszewcu i w Kwaśniowie, zostaną wyposażone w oprogramowanie. -Serdecznie dziękuję dyrektorowi Zakładu Cemex Stare Gliny w Jaroszewcu Pawłowi Krawczykowi za zaangażowanie i pomoc w realizacji tej inicjatywy - dodaje wójt Bień.

Akademia WSB

Studiuj w Olkuszu!

- Marketing i zarządzanie sprzedażą
- Logistyka i transport

wsb.edu.pl/olkusz



Ewelina Zazula
Studentka Akademii WSB

REKRUTACJA ONLINE!



Angażujecie się w pomoc potrzebną w czasie pandemii? Szyjecie maseczki, robicie zakupy seniorom, wyprowadzacie psy sąsiadom, a może organizujecie inne akcje? Piszcie do nas – redakcja@przeglad.olkuski.pl lub na www.facebook.com/przegladolkuski! Chętnie opiszemy Wasze inicjatywy!

SUPRON 1 wspiera akcję „Strażacy - Medykom”



OLKUSZ

Wiola Woźniczko, fot. KP PSP Olkusz

-Od początku panującej pandemii podkreślaliśmy jedno - jesteśmy w tym razem! - zapewnia olkuska firma SUPRON 1, która właśnie przekazała na walkę z koronawirusem namiot pneumatyczny o wartości ponad 20 tys. złotych.

Gest właścicieli firmy idealnie wpisuje się w jej dewizę - dostarczamy sprzęt przeciwpożarowy, ratowniczy oraz BHP tam, gdzie liczy się dobra jakość oraz bezpieczeństwo!

-Wsparcie dla medyków, szpitali i służb ratowniczych płynęło z wielu stron, firmy i osoby prywatne szyły maseczki, restauracje dostarczały ciepłe posiłki dla lekarzy i pracowników szpitali, drukarnie robiły wszystko, aby uzupełnić braki przyłbic. Powstało wiele inicjatyw, w tym także ta, angażująca w skali ogólnopolskiej OSP: Strażacy - Medykom - czytamy na fejsbukowym profilu firmy. SUPRON 1 przekazał namiot pneumatyczny o powierzchni 42 m². Komendzie Powiatowej Państwowej Straży Pożarnej w Olkuszu, która cały czas wspiera bezpieczeństwo funkcjonowania olkuskiego szpitala.

Młodzieżowi liderzy na start!

POWIAT

Wiola Woźniczko

Jesteś uczniem szkoły średniej i chcesz działać na rzecz lokalnego środowiska? Zgłoś się do projektu realizowanego przez Stowarzyszenie Dobroczynne „Res Sacra Miser” w Olkuszu. Okres pandemii spowodował, że warsztaty nie będą mogły odbywać się w tradycyjnej formule. Chcąc zachęcić młodych ludzi do aktywności, Stowarzyszenie postawiło na zdalne zajęcia.

Założenia projektu polegają na kształtowaniu umiejętności liderów w dziedzinie aktywności obywatelskiej i społecznej wśród uczniów szkół średnich powiatu olkuskiego, z włączeniem ich w innowacyjne wsparcie na rzecz dzieci niepełnosprawnych. Tematyka zajęć dotyczy m. in. kształtowania roli w zespole, rozwiązywania problemów oraz podstawowych technik rozwiązywania konfliktów, kształtowania postaw lidera. Młodzież będzie również realizować wymyślone przez siebie inicjatywy na rzecz społeczności. Udział w projekcie jest bezpłatny.

Mimo trudnej sytuacji związanej z zagrożeniem koronawirusem, Stowarzyszenie RSM działa dalej. Traktujemy ten projekt jako szansę na wdrożenie nowych sposobów szkolenia w formie zdalnych spotkań. Być może wspólnie wymyślimy także inicjatywy na rzecz lokalnego środowiska, które pomogą w walce z COVID-19 lub zrealizujemy projekty w Internecie? Masz zatem szansę, na zrobienie czegoś

niezwykłego w tych trudnych czasach - nie tylko rozwinięsz swoje kompetencje społeczne, które będziesz mógł wykorzystać także w szkole lub w przyszłej pracy, ale pomożesz innym przetrwać obecną sytuację - mówi prezes Stowarzyszenia „Res Sacra Miser” Anna Dela.

Do udziału mogą zgłaszać się uczniowie szkół średnich z terenu powiatu olkuskiego, działający na rzecz lokalnego środowiska (wolontariat, samorząd szkolny, lider w grupie nieformalnej).

Termin składania zgłoszeń upływa 3 maja. Formularz zgłoszeniowy jest dostępny na stronie internetowej Stowarzyszenia (www.wolontariat.rsm.olkuski.pl). Masz pytania związane z udziałem w projekcie - zadzwoń (tel: 795 249 037) lub napisz wolontariat@rsm.olkuski.pl

Projekt „Lider młodzieżowy na rzecz lokalnego środowiska. Program kształtowania kompetencji społecznych uczniów olkuskich szkół średnich” jest dofinansowany w ramach programu Fundusz Inicjatyw Obywatelskich na lata 2014-2020 prowadzonego przez Narodowy Instytut Wolności - Centrum Rozwoju Społeczeństwa Obywatelskiego.

Zostań koronabohaterem! Angażujecie się w pomoc potrzebną w czasie pandemii? Szyjecie maseczki, robicie zakupy seniorom, wyprowadzacie psy sąsiadom, a może organizujecie inne akcje? Piszcie do nas - redakcja @przeglad.olkuski.pl lub na www.facebook.com/przegladolkuski! Chętnie opiszemy Wasze inicjatywy!

Seniorze, nie jesteś sam!

OLKUSZ

Emilia Krystyna Latecka

Wszystkim, którzy w tym dramatycznym czasie zdecydowali o pomocy starszkom, a więc:

- Caritas Diecezji Sosnowieckiej,
- Urzędowi Miasta i Gminy w Olkuszu,
- dostawcom produktów żywnościowych,
- pracownikom Jadalni Caritas, przygotowującym wartościowe obiady,
- a także pracownikom Dziennego Domu Senior +, którzy z narażeniem zdrowia, a może nawet życia o określonej godzinie dowożą ten cenny posiłek do domów seniorów - składam gorące i serdeczne PODZIĘKOWANIE.

Ta dobroczynność jest także duchowym wsparciem, podtrzymującym wiarę, że jest jeszcze dobro na tej naszej planecie.

Myślę, że wszyscy korzystający z tej cennej pomocy podpisaliby się, nawet obiema rękami pod wyżej wymienionymi podziękowaniami.



„Obiad dla medyków”

OLKUSZ

Wiola Woźniczko, fot. MOSiR Bukowno

Akcję pod taką nazwą zorganizował Miejski Ośrodek Sportu i Rekreacji w Bukownie wraz z Urzędem Miejskim w Bukownie. W czwartek przed Nowym Szpitalem w Olkuszu pracownicy MOSiR-u przekazali obiady pracownikom służby zdrowia.

Dla medyków przygotowano 90 obiadów w jednorazowych opakowaniach. -Chcemy w ten sposób pomóc osobom, które walczą z epidemią koronawirusa na pierwszej linii frontu. To właśnie im należą się szczególne podziękowania za ratowanie zdrowia i życia mieszkańców. Akcja „Obiad dla medyków” odbyła się z zachowa-



niem wszelkich środków ostrożności i oczywiście była wcześniej uzgodniona z dyrekcją szpitala - mówi dyrektor Miejskiego Ośrodka Sportu i Rekreacji w Bukownie Anna Kwaśniewska.

Zajęcia z „Fliką” w wirtualnej przestrzeni

OLKUSZ

KS Flika

Klub Sportowy Flika to stowarzyszenie administrujące osiedlowym Klubem Kubus na osiedlu Słowiki. Flika zajmuje się również prowadzeniem zajęć tanecznych dla dzieci, zajęć fitness, czy też gimnastyki korekcyjnej w szkołach na terenie Gminy Olkusz oraz gmin ościennych.

KS Flika współpracuje ze Spółdzielnią Mieszkaniową Nowa w Olkuszu oraz realizuje zadanie publiczne

finansowane m.in. przez UMiG w Olkuszu. Pandemia koronawirusa sprawiła, że „Kubus” jak wszystkie podobne placówki w połowie marca opustoszał. Jednak z inicjatywy instruktorek na facebooku powstała grupa „Flika Online” i właśnie tam przeniosło się codzienne klubowe życie.

KS Flika stworzył grafik z zajęciami i godzinami w jakich odbywają się poszczególne zajęcia, a na wspomnianej grupie facebookowej instruktorki wedle harmonogramu dodają zdjęcia, filmiki oraz cały czas są dostępni dla

klubowiczów. Część zajęć odbywa się poprzez transmisje na żywo.

W ten sposób prowadzone są zajęcia wokalne i taneczne dla dzieci, animacje sportowe, plastyka i fitness dla dorosłych. Mimo, że zajęcia odbywają się na odległość przez komputery i smartfony, cała sytuacja nie tylko pozwoliła utrzymać więź z klubowiczami, ale nawet jeszcze mocniej zbliżyła instruktorów i uczestników zajęć.

- Pierwszy raz poczuliśmy jak tak naprawdę tęsknimy za ludźmi, którzy odwiedzali nas w Kubusiu każdego dnia. Bardzo cieszymy się, że możemy spotykać się i mieć kontakt chociaż

ten wirtualny. Z niecierpliwością wyczekujemy momentu, aż będziemy mogli prowadzić zajęcia w klubie i na Naszych placówkach - mówi jedna z instruktorek.

Oprócz szerokiej gamy zajęć online, KS Flika nie próżnuje i wypełnia dalsze zadania założone w wygranych projektach m.in. zakupiono stępy do Kubusia, aby przywitać czymś nowym klubowiczów. W klubie na Słowikach popołudniami można też odebrać w bezpieczny sposób woreczki na psie odchody, ponieważ akcja „Sprzątaj po swoim psie” wciąż trwa.

ES System K w walce z COVID-19

WOLBROM

Ewa Barczyk

Pandemia COVID-19 to głównie kryzys humanitarny - zagrożenie zdrowia i życia ludzi. Ale okoliczności powstałe w związku z wirusem pociągają za sobą istotne implikacje społeczno-gospodarcze. Świat zamarł, mierząc się ze strachem i niepewnością, jaka będzie przyszłość. Problem dotyczy poszczególnych ludzi, ale i podmiotów gospodarczych - zarówno mniejszych, jak i tych potężnych. ES System K z Wolbromia, liczący się na rynku producent ład chłodniczych, mający przedstawicielstwa w kilku krajach świata, na kryzys zareagował szybko i kreatywnie. Walcząc o utrzymanie się na rynku, nie zapomina też o swojej społecznej misji.

Od kilku tygodni nasze życie zmieniło się radykalnie. Mierzymy się - i nie wiadomo jak długo jeszcze będziemy mierzyć ze strachem i niepewnością o zdrowie nasze oraz naszych bliskich, o miejsca pracy, o przyszłość. Nie wiemy, kiedy wrócimy do „codziennosci” i czy ta, znana nam dotąd, w ogóle powróci. Nie

jesteśmy w stanie przewidzieć, jak będzie rozwijać się sytuacja. Ucząc się funkcjonować w nowej rzeczywistości, musimy rozwiązywać wiele problemów.

Na gospodarce epidemia oddziałuje dwutorowo. Praktycznie w jednym momencie zmieniły się dotychczasowe zasady funkcjonowania społeczeństw. Następuje spadek wydatków konsumpcyjnych, czyli popyt. Problemy kolejnych firm, skutkują wzrostem bezrobocia, które powoduje ograniczenie możliwości nabywczych

klientów i... pęta się zaciska. To nie lada wyzwanie dla przedsiębiorstw.

ES System K to producent nowoczesny i kreatywny, który na nową sytuację zareagował bardzo szybko, oferując na rynek potrzebne w czasach pandemii rozwiązania, jak: lampa CARE LIGHT, emitująca promieniowanie ultrafioletowe UVC, niszczące DNA niebezpiecznych mikroorganizmów, przemysłowe oczyszczacze powietrza Safe Air - urządzenia zaprojektowane z myślą o obiektach, wymagających najwyż-

szych standardów higienicznych w zakresie jakości powietrza, łącznie z branżą medyczną, czy praktyczna linia dozowników SAFE HANDS, umożliwiających bezdotykową higienę rąk we wszystkich miejscach, gdzie kluczową sprawą jest bezpieczeństwo personelu i klientów.

Firma nie zrezygnowała też z misji społecznej, która jest ważnym elementem jej codziennej polityki biznesowej. Lokalna społeczność zawsze mogła liczyć na jej wsparcie w organizacji imprez, ważnych wydarzeń i różnych przedsięwzięć. W czasach, kiedy najważniejsza wydaje się walka z Covid19, ES System K włączył się w działania na rzecz ochrony zdrowia i życia ludzi.

- Postanowiliśmy przekazać nasze rozwiązania tam, gdzie walka z koronawirusem toczy się na pierwszej linii. Nasze profesjonalne przemysłowe oczyszczacze powietrza trafiły już do Szpitala Uniwersyteckiego w Krakowie oraz do Domu Dziecka Stacja w Katowicach, gdzie Safe Air zapewni czyste i bezpieczne powietrze pracownikom i podopiecznym tych placówek - informuje Magda Warchol-Koniewicz z ES System K.



Epidemia uderza w komunikację miejską

POWIAT

Wiola Woźniczko

Koronawirus niszczy nie tylko nasze zdrowie, ale również wiele gałęzi gospodarki. Z powodu epidemii ogromne straty notuje publiczny transport zbiorowy. Ekonomia jest nieubłagana - mniejsza ilość podróżujących wymusza na przewoźnikach konieczność ograniczania częstotliwości połączeń autobusowych. Cierpią na tym osoby, które nie mogą pracować zdalnie.

Komunikacja miejska na terenie całego kraju boryka się z dramatycznym spadkiem liczby pasażerów. Wiele osób zostaje obecnie w domach. Powodów jest wiele - kwarantanna, praca z domu czy opieka nad dzieckiem z powodu zamknięcia szkoły czy przedszkola. Zaistniała sytuacja zmusza przewoźników do podejmowania trudnych decyzji. Mniej ludzi w autobusach oznacza bowiem niższe przychody ze sprzedaży biletów. To zaś wiąże się z koniecznością racjonalizacji kosztów i redukcji ilości połączeń. Pod tym względem trasy obsługiwane przez Związek Komunalny Gmin „Komunikacja Międzygminna” nie stanowią wyjątku.

Z powodu epidemii siatka połączeń obsługiwanych przez Związek została mocno okrojona. Najgorzej jest jednak w weekendy. Niedzielne kursy autobusów zostały bowiem zawieszono aż do odwołania. Jak można było się spodziewać, działania te spotkały się z dużą krytyką ze strony części pasażerów. Na przestrzeni ostatnich dni otrzymaliśmy wiele telefonów od mieszkańców, którzy skarżyli się na trudności w podróżowaniu.

- Jestem pielęgniarzką i pracuję w systemie zmian dwunastogodzinnych. Zaczynam pracę o godzinie 6 lub o 18. Do tej pory dojeżdżałam do pracy korzystając z linii ZP i ZZ. Teraz jest to niemożliwe - skarży się nam jedna z Czytelniczek. Podobnych

przypadków jest więcej. Niektórzy dowiadują się o zmianie rozkładu jazdy dopiero na przystanku, co tylko potęguje ich irytację.

Władze ZKG „KM” w Olkuszu tłumaczą, że funkcjonowanie w tak ekstremalnych realiach jest szczególnie trudne nie tylko dla komunikacji miejskiej ale także dla całej administracji samorządowej. Wszelkie działania urzędników ukierunkowane są więc przede wszystkim na ochronę zdrowia pasażerów. Nie bez znaczenia jest jednak ekonomia. By nie „wozić powietrza”, Związek musiał przeorganizować komunikację ograniczając także radykalnie ilości jej kursów.

- Chcę podkreślić, że priorytetowo utrzymujemy te, dowożące mieszkańców naszych gmin do zakładów pracy. Oczywiście nie wszystkie się da, zwłaszcza dla osób pracujących w nietypowych godzinach. Są to niewątpliwie trudne decyzje i jak każde ograniczenia rodzą uzasadniony opór społeczny. Rzeczywistość jest jednak ekstrapordynaryjna i dlatego apelujemy do wszystkich naszych pasażerów o wyrozumiałość i dużo cierpliwości - mówi Tadeusz Chwast, Przewodniczący ZKG „KM” w Olkuszu.

Przedstawiciel ZKG „KM” dodaje również, że z powodu epidemii na przewoźników spadły dodatkowe obowiązki. Autobusy muszą być regularnie dezynfekowane, a ilość pasażerów, które mogą nimi podróżować została mocno ograniczona. Zgodnie z obowiązującymi przepisami liczba osób w pojeździe nie może przekraczać połowy liczby miejsc siedzących. Najgorsze w tym wszystkim jest jednak to, że nie wiadomo, kiedy sytuacja się unormuje. - Zapowiadane przez Rząd stopniowe „odmrażanie” gospodarki, w żadnym ze swoich etapów nie odnosi się do transportu publicznego. Przedwcześnie jest zatem planowanie powrotu do wcześniejszego rozkładu jazdy i tym bardziej podawanie jakichkolwiek dat - tłumaczy Tadeusz Chwast.

Więcej wiernych w kościołach

OLKUSZ

Wiola Woźniczko

Od 20 kwietnia, w ramach tzw. „odmrażania” gospodarki, polski rząd postanowił umożliwić obywatelom większy dostęp do sklepów spożywczych, terenów zielonych oraz miejsc kultu religijnego. Postanowiliśmy sprawdzić, ile osób będzie mogło teraz uczestniczyć w nabożeństwach w olkuskich kościołach.

W ramach ogólnonarodowej kwarantanny do minionej niedzieli w obiektach sakralnych znajdujących się na terenie naszego kraju przebywać mogło maksymalnie pięć osób poza duchownymi, którzy aktualnie odprawiali mszę. Od poniedziałku, 20 kwietnia, więcej wiernych może legalnie uczestniczyć w sprawowanej w świątyniach Eucharystii. Rząd uzależnił bowiem liczbę wiernych w kościołach od ich powierzchni. Zgodnie z nowymi przepisami na przestrzeni

15 metrów kwadratowych może teraz przebywać jedna osoba.

- Pragniemy poinformować, że powierzchnia użytkowa naszego kościoła wynosi 1200 m² i w związku z tym podczas wszelkich obrzędów sprawowanych wewnątrz naszego kościoła (msza święta, nabożeństwa, spowiedź święta i inne sakramenty) może przebywać jednorazowo maksymalnie do 80 osób - czytamy na stronie internetowej parafii p. w. Dobrego Pasterza w Olkuszu.

W przypadku kościoła zarządzanego przez Parafię p.w. Maksymiliana Marii Kolbego będzie to 90 osób. W Bazylice Św. Andrzeja Apostoła będzie mogło uczestniczyć jednorazowo w modlitwie 97 wiernych. W mniejszych świątyniach - ze względu na ich rozmiar - przebywać może od kilkunastu, do około 30 osób. Niezależnie od ilości uczestników liturgii, należy pamiętać, że wszyscy przebywający w kościołach i kaplicach - za wyjątkiem księży - mają obowiązek zakrywania ust i nosa.

Handel wraca na targowisko

WOLBROM

Ewa Barczyk

Dobra wiadomość dla producentów roślin i produktów rolnych, a także konsumentów! Jak informują władze Wolbromia, zamknięte przed miesiącem w związku z zagrożeniem epidemiologicznym targowisko miejskie w Wolbromiu od 22 kwietnia zaczyna na nowo funkcjonować. Na początek dopuszczalny będzie handel produktami żywnościowymi, owocami, warzywami, produktami rolnymi, jak również sadzonkami i rozsadami.

Z informacji wynika, że targowisko będzie czynne w środy i czwartki w standardowych godzinach, a w przypadku dużego zainteresowania dni i godziny jego funkcjonowania zostaną przedłużone. Zarówno w sto-

sunku do handlujących, jak i kupujących na targowisku będą stosowane ogólne zasady sanitarne, podobne do wymaganych w sklepach wielkopowierzchniowych, czyli: powierzchnia min. 15 m² na jedną osobę, jednoczesna obecność przy jednym stoisku max 3 osób - za co mają odpowiadać handlujący, zakrywanie ust i nosa oraz utrzymanie dystansu 2 m pomiędzy poszczególnymi osobami.

Burmistrz Adam Zieliński przypomniał, że wolbromskie targowisko jest monitorowane i w razie problemów w stosowaniu się do zaleceń administratora i obsługi targowiska będą wzywane służby porządkowe - Policja lub Straż Miejska.

Poszerzenie handlu na targowisku o kolejny asortyment będzie wprowadzane sukcesywnie, w miarę łagodzenia obostrzeń epidemiologicznych przez rząd.

Hejt wobec nauczycieli podczas lekcji online jest przestępstwem!

OLKUSZ

KPP w Olkuszu

Olkuska Policja przypomina - pamiętaj, że w Internecie nigdy nie jesteś anonimowy, a nauczyciel w trakcie prowadzenia zajęć jest w świetle prawa funkcjonariuszem publicznym i wszelkie znieważanie go, obrażanie czy groźby pod jego adresem są karalne.

W związku z pandemią koronawirusa i zamknięciem szkół, od kilku tygodni nauczyciele prowadzą lekcje za pośrednictwem platform oraz aplikacji internetowych. W ten sposób pomagają uczniom w przyswojeniu wiedzy, a także sprawdzają zakres zdobytych przez nich informacji. Jak się okazuje, spotkania online stanowią dla niektórych osób okazję „do zaistnienia” poprzez publiczne znieważanie, a nawet kierowanie groźb karalnych wobec prowadzących je pedagogów. W ostatnim czasie małopolscy policjanci otrzymali kilka zgłoszeń o popełnieniu tego typu przestępstw. Schemat działania sprawców za każdym razem przebiegał podobnie. Podczas zajęć do grupy dołączały

nieuprawnione osoby, które błędnie przekonane o swojej anonimowości i bezkarności, na czacie bądź w bezpośredniej rozmowie z prowadzącym, prezentowały obraźliwe dla niego teksty. Zdarzały się także groźby karalne kierowane pod adresem nauczycieli. Informacje dotyczące tych przestępstw trafiły do jednostek Policji w Krakowie, Chrzanowie, Olkuszu

i w Bochni, gdzie aktualnie są prowadzone czynności o przestępstwo znieważenia nauczyciela, który w trakcie prowadzonych zajęć lekcyjnych jest funkcjonariuszem publicznym (art. 226 KK) oraz w sprawie groźb karalnych (art. 190 KK).

Przypominamy, że nikt w internecie nie jest anonimowy, a konsekwencje prawne takich zachowań są

bardzo poważne. Za popełnienie tych przestępstw, od 17 roku życia, grozi kara grzywny, ograniczenia wolności albo pozbawienia wolności do roku (w przypadku znieważenia) i do dwóch lat więzienia (za groźby). Natomiast sprawca, który nie ukończył 17 lat, odpowiada za swój czyn przed sądem dla nieletnich.



Kolejne dotacje na remonty zabytków

POWIAT

Ewa Barczyk

Minister Kultury i Dziedzictwa Narodowego przyznał dotacje w ramach pierwszego naboru wniosków do programu Ochrona zabytków, którego celem jest zachowanie materialnego dziedzictwa kulturowego, realizowane poprzez konserwację i rewaloryzację zabytków nieruchomych i ruchomych oraz ich udostępnianie na cele publiczne. Ze środków z tej edycji programu będą rewaloryzowane dwa obiekty sakralne na terenie naszego powiatu.

Ministerialną dotację w wysokości 450 tys. zł w tym rozdaniu otrzymała Parafia Rzymskokatolicka pw. św. Jana Chrzciciela w Porębie Górnej, która wniosowała o wsparcie remontu konserwatorskiego elewacji

kościół wraz z izolacją fundamentów oraz remontem konserwatorskim muru kościelnego. Niedawno do parafii dotarła też dobra wiadomość, że zaplanowane prace wesprze również Województwo Małopolskie, które przydzieliło na remont muru kwotę 60

tys. zł w ramach konkursu „Ochrona zabytków Małopolski 2020”.

Dzięki kolejnej już dotacji ministerialnej, kontynuowane będą też, prowadzone od kilku lat, prace przy remoncie kościoła parafialnego w Jangrocie. Kwota 220 tys. zł przyznana z puli środków na rok 2020

zasili II etap prac remontowo-konserwatorskich tynków wewnętrznych sklepienia kościoła.

Przypomnijmy, że roku ubiegłym mocno zaangażowana grupa mieszkańców Jangrota, zrzeszona w Komitecie odbudowy kościoła, któremu przewodniczył Andrzej Kuś, przy dobrej współpracy z proboszczem ks. Andrzejem Bilem, pozyskała w ramach organizowanego przez Zarząd Województwa Małopolskiego programu „Ochrona zabytków Małopolski” dotację w wysokości 130 tys. zł. Przy udziale tych środków zostały zabezpieczone wewnętrzne ściany świątyni, m. in. zostały wykonane prace konserwatorskie tynków w kościele. Natomiast jeszcze wcześniej, w roku 2018 parafia otrzymała pomoc finansową w kwocie 40 tys. zł. ze środków wojewódzkich i 230 tys. zł z Ministerstwa. Dzięki tym dotacjom wykonano remont elewacji zewnętrznej kościoła.



OGŁOSZENIE PŁATNE



OGŁOSZENIE WÓJTA GMINY BOLESŁAW

O ZMIANIE TERMINU SKŁADANIA WNIOSKÓW

Zawiadamiam, że zgodnie z art. 1 pkt 14 ustawy z dnia 31 marca 2020 r. o zmianie ustawy o szczególnych rozwiązaniach związanych z zapobieganiem, przeciwdziałaniem i zwalczaniem COVID-19, innych chorób zakaźnych oraz wywołanych nimi sytuacji kryzysowych oraz niektórych innych ustaw (Dz. U. z 2020 r. poz. 568) oraz art. 73 pkt 46 ustawy z dnia 16 kwietnia 2020 r. o szczególnych instrumentach wsparcia w związku z rozprzestrzenianiem się wirusa SARS-CoV-2 (Dz. U. z 2020 r. poz. 695),

ulega zmianie termin składania wniosków dotyczących:

- sporządzania zmiany studium uwarunkowań i kierunków zagospodarowania przestrzennego Gminy Bolesław w oparciu o Uchwałę Nr XV/135/2020 Rady Gminy Bolesław z dnia 19 lutego 2020 r. oraz prognozy oddziaływania na środowisko,
- sporządzania częściowej zmiany miejscowego planu zagospodarowania przestrzennego Gminy Bolesław dla obszaru eksploatacji piasku w oparciu o Uchwałę Nr XVII/156/2020 Rady Gminy Bolesław z dnia 30 marca 2020 r. oraz prognozy oddziaływania na środowisko.

Wnioski można składać w nieprzekraczalnym terminie do dnia 8 maja 2020 roku.

Wójt
mgr inż. Krzysztof Dudziński

33-latek ukradł kosmetyki

KLUCZE

KPP w Olkuszu

Zarzut kradzieży usłyszał 33-letni mieszkaniec gminy Olkusz, który ukradł kosmetyki w jednej z olkuskich drogerii. Mężczyzna był również poszukiwany przez Prokuraturę Rejonową w Dąbrowie Górniczej celem ustalenia miejsca pobytu.

33-latek, który w czwartek tj. 16.04.20 r. ukradł kosmetyki, został zatrzymany. Mężczyzna zdefraudował towar o wartości ponad 500 złotych. Liczył na to, że łupy wyniesie niepostrzeżenie ze sklepu. Złodziej został jednak ujęty przez pracownika ochrony sklepu, który na miejsce wezwał policyjny patrol. Mężczyzna już wcześniej dokonał kradzieży w tej drogerii. 33-latek usłyszał zarzut kradzieży i przyznał się do popełnionego przestępstwa.

Interwencja wobec nietrzeźwej matki

KLUCZE

KPP w Olkuszu

Kluczewscy policjanci interweniowali wobec 41-letniej kobiety, która mając 2,7 promila alkoholu w organizmie, „opiekowała” się 11-letnim synem. Sprawa trafiła do Sądu Rodzinnego w Olkuszu. W środę (15.04.20r.) po godz. 20.00, dyżurny Policji otrzymał in-

formację, że w jednym z mieszkań w miejscowości Klucze, nietrzeźwa kobieta opiekuje się dzieckiem. Policjanci niezwłocznie udali się pod wskazany adres. W mieszkaniu funkcjonariusze zastali 41-letnią kobietę i jej 11-letniego syna. Od kobiety czuć było silną woń alkoholu. Badanie alkomatem wykazało 2,7 promila alkoholu. O sytuacji w rodzinie wkrótce zostanie poinformowany sąd rodzinny.

Wypadł z zakrętu

POWIAT

KPP w Olkuszu

Ponad promil alkoholu miał nietrzeźwy kierowca, który stracił panowanie nad pojazdem i wjechał w ogrodzenie znajdujące się przy posesji. Mężczyzna trafił do szpitala.

Do zdarzenia doszło w sobotę tj. 18.04.20 r. w Rabsztynie. 53-letni kierowca peugeota nie dostosował prędkości do warunków na drodze, wypadł z zakrętu i wjechał w ogro-

dzenie znajdujące się przy jednej z posesji. Przeprowadzone przez policjantów badanie stanu trzeźwości wykazało, że mężczyzna ma ponad promil alkoholu w organizmie. Mundurowi ustalili również, że 53-latek miał cofnięte uprawnienia. Kierowca peugeota z ogólnymi potłuczeniami trafił do szpitala w Olkuszu.

Z kolei 20 kwietnia br. w Wiśliczce policjanci zatrzymali 34-letniego kierowcę, który w swoim organizmie miał ponad 3 promile. Mężczyzna jechał do sklepu po alkohol.

OGŁOSZENIA PŁATNE

ALBA Group
the recycling company

Pojemniki i worki z odpadami komunalnymi (zarówno zmieszany, jak i segregowanymi) należy wystawić w dniu wywozu do godziny 6:00 rano.

Biuro | Olkusz, ul. Floriańska 2/18 (Rynek) | Tel. 32 241 00 81

HARMONOGRAM ODBIORU ODPADÓW SEGREGOWANYCH Z TERENU MIASTA I GMINY OLKUSZ Z NIERUCHOMOŚCI ZAMIESZKAŁYCH 2020

REJON	MAJ		CZERWIEC		LIPIEC		SIERPIEŃ		WRZESIEŃ	
	SEGREGACJA	BIO	SEGREGACJA	BIO	SEGREGACJA	BIO	SEGREGACJA	BIO	SEGREGACJA	BIO
Osiek	4,18	4,18	1,15,29	1,15,29	13,27	13,27	10,24	10,24	7, 21	7,21
Olkusz: 20-tu Straconych, Gorenice, Zimnodół	5,19	5,19	2,16,30	2,16,30	14,28	14,28	11,25	11,25	8,22	8,22
Sieniczno, Zimnodół: nr 167, 167a, 167b, 167e, 168, 169, 169a, 169b, 170, 171, 171a, 173, 174, Ządole Kosmolowskie, Kosmolów, Wiśliczka	6, 20	6, 20	3,17	3,17	1,15,29	1,15,29	12,26	12,26	9,23	9,23
Braciejówka, Troks, Bogucin Mały, Kolonia Zimkówka, Olkusz: Podgarbie, Polne Wzgórze, Skalista, Spacerowa, Widokowa, Zamkowa, Jurajska	7,21	7,21	4,18	4,18	2,16, 30	2,16, 30	13,27	13,27	10,24	10,24
Witeradów, Olkusz: Krucza Góra, Kamyk, Mazaniec, Mazaniec Boczna, Czarnogórska, Żuradzka	8,22	8,22	5,19	5,19	3,17, 31	3,17,31	14,28	14,28	11,25	11,25
Olewin, Olkusz: Jana Pawła II, Rydla, Chopina, Płonowskiej, Hardego, Biema, Sosnowa, Nałkowskiej, Armii Krajowej, Zagaje, Nowowiejska, Witos, Głowackiego, Sobieskiego, Pułaskiego, al. 1000-lecia, Gajewskiego	11, 25	11, 25	8,22	8,22	6, 20	6, 20	3,17,31	3,17,31	14,28	14,28
Olkusz: Miła, Jasna, Wiejska, Pakuska, Wyszyńskiego, Wiśniowa, Kopernika, Dygasińskiego, Sikorka, Rabsztyńska, Kolberga, Buchowieckiego, Piękna, Słoneczna, Uroczą, Ks. Januchty	12,26	12,26	9,23	9,23	7,21	7,21	4,18	4,18	1,15,29	1,15,29
Olkusz: Korczaka, K. K. Wielkiego, Partyzantów, Polna, Składowa, Olewińska, Minkiewicza, Nullo, Łukasińskiego, Skalska, Słowackiego, Na Skarpie, Świętokrzyska, Kościuszki, Krakowskie Przedmieście, Dąbrowskiego, Szpitalna, Krakowska, Rynek, Augustiańska, Bóznicza, Floriańska, Szkolna, Staszica, Górnica, Gęsia, Mickiewicza, Kantego, Sławkowska, Parcówka, Piaskowa, Budowlanych, Metalowa, Hutnicza, Kolorowa, Nowa	13,27	13,27	10,24	10,24	8,22	8,22	5,19	5,19	2,16,30	2,16,30
Olkusz: Powstańców Śląskich, Kruscowa, Otowiana, Gwarecka, Kopalniana, Harcerska, Skarbnika, Szybikowa, Piłsudskiego, Parkowa, Kocjana, Broniewskiego, Boczna, Krótka, Skwer, Dworska, Leśna, Skłodowskiej, Asnyka, Kolejowa, Okrzei, 29 Listopada, Witeradowska	14,28	14,28	13,25	13,25	9,23	9,23	6, 20	6, 20	3,17	3,17
Olkusz: Klonowa, Ogrodowa, Topolowa, Kasztanowa, Lipowa, Jaśminowa, Niepodległości, Storczykowa, Różana, Malinowa, Sienkiewicza, Jesionowa, Boh. Westerplatte, Kwiatowa, Zielona, Astrów, Cegielniana, Rzemieślnicza, Wapienna, Parcze, Makowa	15,29	15,29	12,26	12,26	10,24	10,24	7,21	7,21	4,18	4,18
Żurada, Niesułowice, Kogutek, Zederman, Zawada	13,27	5,19	10,24	2,16,30	8,22	14,28	5,19	11,25	2,16,30	8,22
Pazurek, Rabsztyn, Czarny Las, Podlesie Rabsztyńskie, Olkusz: ul. Pomorska, Gwarków, Stary Olkusz, Ponikowska, Długa, Biała, Zacisze, H. Koftątaja, Mieszka I	14,28	7,21	12,25	4,18	9,23	2,16,30	6,20	13,27	3,17	10,24

HARMONOGRAM ODBIORU ODPADÓW KOMUNALNYCH ZMIESZANYCH Z TERENU MIASTA I GMINY OLKUSZ Z NIERUCHOMOŚCI ZAMIESZKAŁYCH 2020 r.

REJON	ODPADY	MAJ	CZERWIEC	LIPIEC	SIERPIEŃ	WRZESIEŃ
Gorenice, Olkusz: ul. Buchowieckiego, Korczaka, K. K. Wielkiego, Łukasińskiego, Minkiewicza, Na Skarpie, Nowa, Nullo, Olewińska, Pakuska, Partyzantów, Polna, Skalska, Składowa, Słowackiego, Świętokrzyska, Zagaje	komunalne	11,25	08, 22	06, 20	03, 17, 31	14,28
Osiek, Sieniczno, Zimnodół	komunalne	04, 18	01, 15, 29	13, 27	10, 24	07, 21
Kosmolów, Olewin, Wiśliczka, Ządole Kosmolowskie.	komunalne	12, 26	09, 23	07, 21	04, 18	01, 15, 29
Olkusz: ul. Bohaterów Westerplatte, Cegielniana, Jaśminowa, Kasztanowa, Klonowa, Lipowa, Makowa, Malinowa, Niepodległości, Ogrodowa, Parcze, Różana, Rzemieślnicza, Storczykowa, Wapienna, Wiśniowa, Topolowa	komunalne	05, 19	02, 16, 30	14, 28	11, 25	08, 22
Żurada, Niesułowice	komunalne	4, 18	1, 15, 29	13, 27	10, 24	7, 21
Olkusz: ul. 29 Listopada, al. 1000-lecia, Armii Krajowej, Biema, Boczna, Broniewskiego, Budowlanych, Dąbrowskiego, Gajewskiego, Górnica, Gwarecka, Harcerska, Hutnicza, Kantego, Kocjana, Kolejowa, Kolorowa, Kopalniana, Kościuszki, kpt. Hardego, Krakowskie Przedmieście, Krótka, Kruscowa, Metalowa, Mickiewicza, Otowiana, Parcówka, Piaskowa, Piłsudskiego, Płonowskiej, Powstańców Śląskich, Skarbnika, Skwer, Skłodowskiej, Sławkowska, Staszica, Szkolna, Szybikowa, Asnyka, Dworska, Leśna, Okrzei, Parkowa, Witeradowska, Żuradzka	komunalne	13, 27	10, 24	08, 22	05, 19	02, 16, 30
Pazurek, Rabsztyn, Czarny Las, Podlesie Rabsztyńskie, Zawada	komunalne	11, 25	8, 22	6, 20	3, 17, 31	14, 28
Witeradów, Bogucin Mały, Olkusz: ul. Astrów, Chopina, Dygasińskiego, Jana Pawła II, Jesionowa, Jurajska, Kopernika, Kwiatowa, Nałkowskiej, Podgarbie, Polne Wzgórze, Rabsztyńska, Rydla, Sienkiewicza, Skalista, Sosnowa, Spacerowa, Widokowa, Zamkowa, Zielona	komunalne	06, 20	03, 17	01, 15, 29	12, 26	09, 23
Braciejówka, Troks, Olkusz: ul. Piękna, Sikorka, Słoneczna, Uroczą	komunalne	14, 28	13, 25	09, 23	06, 20	03, 17
Olkusz: ul. Jasna, ks. Januchty, Miła, Nowowiejska, Wiejska	komunalne	15, 29	12, 26	10, 24	07, 21	04, 18
Kogutek, Zederman, Olkusz: ul. 20-tu Straconych, Czarnogórska, Głowackiego, Kamyk, Krucza Góra, Mazaniec, Mazaniec Boczna, Pułaskiego, Sobieskiego	komunalne	08, 22	05, 19	03, 17, 31	14, 28	11, 25
Kolonia Zimkówka, Olkusz: ul. Augustiańska, Bóznicza, Floriańska, Gęsia, Kolberga, Krakowska, Rynek, Szpitalna, Witos, Wyszyńskiego.	komunalne	07, 21	04, 18	02, 16, 30	13, 27	10, 24
Olkusz: ul. Pomorska, Gwarków, Stary Olkusz, Ponikowska, Długa, Biała, Zacisze, H. Koftątaja, Mieszka I	komunalne	15, 29	12, 26	10, 24	7, 21	4, 18

#zostańwdomu Szanowni Czytelnicy Przeglądu Olkuskiego, informujemy, że w naszej redakcji wszystkie sprawy można załatwić zdalnie. marketing@przegląd.olkuski.pl | tel. 32 754 44 77, 504 178 786

Dalsze prace przy „starej gminie” i Dworku Dietla

KLUCZE

Wiola Woźniczko

Wkrótce ruszą kolejne prace w obrębie „starej gminy” i Dworku Dietla w Kluczach. W gminie rozstrzygnięto przetarg na wykonanie tam parkingów, drogi i chodników. Inwestycja jest elementem ostatniego etapu rewitalizacji tej części Klucz.

Drogowymi pracami zajmie się Firma Produkcyjno - Usługowa „Krystyna” mgr Krystyna Solecka z Wolbromia. Zakres robót obejmuje wykonanie drogi dojazdowej z ul. Rabsztyńskiej do ul. Partyzantów zaraz za byłym urzędem gminy (plac pomiędzy „starą gminą” a Dworkiem będzie wyłączony z ruchu kołowego).

Droga i chodniki zostaną wykonane z betonowej kostki brukowej. We wschodnio-południowej części (zaraz przy zjeździe) powstaną 4 miejsca postojowe, a w części północno-wschodniej będzie ich 15.

Gdy tylko dobiegną końca rewitalizacyjne prace w zabytkowym Dworku Dietla, gmina planuje wykonanie prac kończących całą inwestycję. Chodzi o budowę stylowego murku od strony ul. Rabsztyńskiej przy parku z bramą wjazdową, otwieraną tylko w przypadku różnego rodzaju uroczystości. Wymianie ulegnie pobliska wiata przystankowa. Na środku placu stanie fontanna w kształcie amonitu, nawiązująca do krajobrazu Jury Krakowsko - Częstochowskiej.

Obecnie trwają jeszcze prace rewitalizacyjne w Dworku Dietla oraz w budynku „starej gminy”. W tej drugiej lokalizacji będzie się mieścił samorządowy żłobek oraz Dzienny Dom Seniora (projekt Spółdzielni Socjalnej „Opoka”). Kilka miesięcy temu zakończono prace w sąsiadującym z zabytkiem tzw. parku dolnym. Powstała tam drewniana altana, odtworzono także amfiteatr, którego fragmenty schodów znajdują się za obeliskiem upamiętniającym Ludwika Mauve. Przy alejkach zamontowano ławki, kosze na śmieci, zainstalowano również nowe oświetlenie.

Małopolski BO we wrześniu

POWIAT

Wiola Woźniczko

Zainteresowani zgłaszaniem pomysłów do piątej edycji Budżetu Obywatelskiego Województwa Małopolskiego muszą poczekać jeszcze kilka miesięcy. Według zaktualizowanego harmonogramu zgłaszanie zadań rozpocznie się we wrześniu, a głosowanie zaplanowano na wiosnę przyszłego roku.

Zmiany związane są z pandemią koronawirusa. Z tego powodu odwołano także wszystkie spotkania informacyjne, które miały odbyć się z dwunastu miastach w całym województwie. Takie decyzje, po-

dyktowane troską o zdrowie i bezpieczeństwo mieszkańców, podał Zarząd Województwa Małopolskiego. -Zmiany pozwolą na normalne procedowanie budżetu obywatelskiego już po minięciu zagrożenia związanego z pandemią koronawirusa. Wierzę, że ten czas wykorzystamy także na przemyślenie swoich pomysłów do tegorocznej edycji BO Małopolska. Oczywiście monitorujemy sytuację i reagujemy na bieżąco. Gdyby były potrzebne kolejne decyzje, poinformujemy o tym mieszkańców Małopolski - mówi Edward Czesak, odpowiadający w zarządzie województwa m.in. za budżet obywatelski.

Zgodnie z nowym harmonogramem, zgłaszanie zadań przez miesz-

kańców Małopolski zaplanowano od 1 września do 15 października, a udostępnienie wykazu zgłoszonych zadań do 30 października. Wstępną listę zadań dopuszczonych do głosowania i listę zadań odrzuconych poznamy do 5 lutego 2021 roku. Termin na składanie odwołań to 12 lutego. Ostateczna lista zadań, na które będą mogli głosować Małopolanie, zostanie udostępniona do 16 kwietnia. Głosowanie potrwa przez cały maj.

Ogłoszenie zwycięskich inicjatyw nastąpi do 15 września 2021 roku.

Pytania w sprawie Budżetu Obywatelskiego można kierować pod adres: bo@umwm.malopolska.pl lub messenger https://www.facebook.com/bo.malopolska

OGŁOSZENIA DROBNE

KUPIĘ - SPRZEDAM

★ Autokup - kupię każdą markę, tanie i drogie, gotówka od ręki, placę najlepiej. Tel.(512)898278.

★ Autokup- każda marka, każdy stan. Tel.(793)999910.

USŁUGI

★ FIRMA INTROLIGATORSKA „Jupiter” Olkusz, ul. Mickiewicza 19 (naprzeciwko „Victorii”). Tel.(32)6413433, (643)0987, (606)306841, oferuje: oprawy tradycyjne - twarde (duża ilość kolorów), bindowanie, termobindowanie, bigowanie, złączenie metodą termodruku.

★ Autokup- każda marka, każdy stan. Tel.(793)999910.

★ Zwyzka 16, 25 m, wycinka drzew, wynajem i usługi rębakiem do gałęzi, elektryczne itp. Tel.(512)373245.

★ Autokup - kupię każdą markę, tanie i drogie, gotówka od ręki, placę najlepiej. Tel.(793)001819.

BUDOWLANE

★ Firma Budowlano-Remontowa NOW-BUD wykonuje kompleksowe remonty domów i mieszkań z materiałów własnych i powierzonych. Prace dekarские i docieplenia budynków, adaptacja pomieszczeń. Tel.(602)438844.

FINANSOWO - PRAWNE

★ Lombard Tomasz Kiełtyka, Olkusz, Kasztanowa 4, czynne: pon.-sob. 8-20, skup i sprzedaż złota, atrakcyjne ceny, super warunki. Tel.(512)777884.

OKOLICZNOŚCIOWE

★ ATELIER Olkusz, Żuradzka 1 zaprasza. Natychmiastowe zdjęcia do dokumentów (drobny retusz gratis, możliwość wykonania w domu u klienta). Tel.(600)057912.

★ FOTO STUDIO Olkusz, RYNEK 30. Najszybsze i najtańsze zdjęcia do dokumentów w 3 minuty + retusz gratis (możliwość dojazdu do klienta). Tel.(600)057911, (692)736760.

MOTORYZACJA

★ OLEJE, FILTRY, AKCESORIA I PROFESJONALNE NARZĘDZIA SAMOCHODOWE F.H.U. „SWEMOT”, Olkusz, ul. Sikorka 21. Tel.(32)6450660, czynne: 8-19.

★ AUTO-SZYBY: markowe szyby samochodowe, sprzedaż, montaż, naprawa, serwis. Bogucin Duży 100. Tel.(32)6428656, (663)747609.

★ Autokup, osobowe, dostawcze. Tel.(531)666333.

★ AUTO SKUP GOTÓWKA, OSOBOWE I DOSTAWCZE, WSZYSTKIE MARKI I ROCZNIKI, NAJLEPSZE CENY, DOJAZD. Tel.(515)274430, (602)871305.

★ Autokup - kupię każdą markę, tanie i drogie, gotówka od ręki, placę najlepiej. Tel.(793)001819.

★ Autokup- każda marka, każdy stan. Tel.(793)999910.

★ POMOC DROGOWA. Tel.(695)634005.

NIERUCHOMOŚCI

★ Do wynajęcia umeblowane mieszkanie 75 m² w ścisłym centrum Olkusza, wejście od zaraz. Tel.(509)020901.

★ Lokal do wynajęcia przy ul. K. K. Wielkiego, wejście od ulicy. Tel.(519)92879.

PRACA

★ Przyjmę kierowcę na transport międzynarodowy. Tel.(509)020901.

★ Przyjmę kierowcę na trasy międzynarodowe, C+E, stałe kursy, trasy powtarzalne, praca na chłodni. System tygodniowy - wyjazd i jazd. Tel.(728)529145.

★ Firma Wolbet przyjmie kierowcę na gruszkę, pompogruszkę i ciągnik siodłowy z naczeą. Atrakcyjne warunki finansowe. Tel.(509)020901, (604)562175.

RÓŻNE

★ Sprzedam używaną lodówkę Electrolux A++ ERT1505FOW (85/55/61 cm, chłodziarka 118 l, zamrażarka 18 l) 295 zł - tel. (737)477731.

★ Komis rowerowy. Skup sprzedaż RTV, AGD. Pożyczki pod zastaw. Tel.(502)261113

TYGODNIK REGIONALNY „PRZEGLĄD OLKUSKI”

Redaktor naczelny: Dariusz Krawczyk

Redaktor: Wiola Woźniczko wiola.wozniczko@przegląd.olkuski.pl

Adres redakcji: 32-300 Olkusz, ul. Żuradzka 15, tel./fax 32 754 44 77, 504 178 786 Internet: www.przegląd.olkuski.pl e-mail: redakcja@przegląd.olkuski.pl

Przyjmowanie ogłoszeń: Olkusz, ul. Żuradzka 15.

Wydawca: „AB MEDIA” Sp. z o.o., 32-500 Chrzanów, ul. Sikorskiego 1 F. Skład: „AB MEDIA” Sp. z o.o.

Druk: Polska Press Sp. z o.o.

W przypadku publikacji materiałów niezamówionych oraz listów do redakcji zastrzega się prawo do adiacji i opatrzenia nadesłanych materiałów tytułem. Nie publikujemy listów nieopisanych nazwiskiem i adresem - można zastrzec nazwisko i adres do wiadomości redakcji. Materiałów niezamówionych redakcja nie zwraca. Poglądy redakcji wyrażają jedynie teksty podpisane „Redakcja”. REDAKCJA NIE ODPOWIADA ZA TREŚĆ ZAMIESZCZANYCH OGŁOSZEŃ.

Kolportaż: Przegląd Olkuski kolportowany jest do wszystkich mieszkań i firm w Olkuszu (także na Pomorzanie) oraz do: Klucza, Bogucina Dużego, Bogucina Małego, Bolesławia, Bracjówki, Bukowna, Bydliny, Chelma, Chechła, Cieślina, Czubrowca, Golczowca, Golczowca Nadmłynia, Gorenica, Hutek, Gór Bydlińskich, Jangrota, Jaroszwca, Klucza, Klucza Osady, Kolbarku, Kosmolarza, Krążka, Krza, Krzykawki, Krzykawki, Krzywopółki, Kwasniowa, Lasek, Osieka, Michałowski, Pazurka, Podlipia, Przegini, Rabsztyna, Raclawic, Rodak, Ryczówka, Sieniczna, Starego Bukowna, Suloszewej, Troksa, Trzyciąża, Ujkowa Nowego, Witeradowa, Wodącej, Wolbromia, Zarzeczka, Zawady, Zimnodolu, Zedermana, Żurady.



centerDENT
Olkusz, ul. K. K. Wielkiego 14
codziennie 9⁰⁰-20⁰⁰, sob. 9⁰⁰-12⁰⁰
32 643 25 30
GABINETY STOMATOLOGICZNE
LECZENIE • PROTETYKA • CHIRURGIA
dr n. med. Dorota Supernak-Bobko
codziennie 9⁰⁰-20⁰⁰
lek. stom. Paulina Kłapińska
pon 14⁰⁰-20⁰⁰, czw. 9⁰⁰-12⁰⁰, sob. 9⁰⁰-12⁰⁰
lek. stom. Anna Rudzińska
wt., pt., 15⁰⁰-20⁰⁰
RENTGEN ZĘBOWY I PANORAMICZNY
www.centerdent.pl
Estetica
Tel. 792 464 660
medycyna estetyczna
Estetica Olkusz
www.estetica.centerdent.pl

OL DENT
Prywatne Gabinety Stomatologiczne
Olkusz, ul. Kościuszki 30
(vis a vis Super-Sam „przy światłach”)
Czynne w godz. 8:00-20:00
Świadczymy usługi stomatologiczne w zakresie:
• stomatologii zachowawczej
• stomatologii dziecięcej
• protetyki
• endodoncji
• chirurgii stomatologicznej
• RTG (radiowizjografia)
• RTG pantomograficzne
Wykonujemy RÓWNIEŻ świadczenia w ramach umowy z **NFZ**
REJESTRACJA:
32 726 28 87
668 525 532
www.oldent.com.pl

Centrum kosmologii estetycznej
Olkusz, ul. K. K. Wielkiego 60 (obok Poczty) gab. 309 III p.
tel. 570 691 681
www.kosmetyka-olkusz.pl

PSYCHOTERAPIA UZALEŻNIEŃ
ALKOHOL • NARKOTYKI • HAZARD
GABINET PSYCHOTERAPII UZALEŻNIEŃ
mgr Ewa Janiszewska
Certyfikowany Sp. Psychoterapii Uzależnień
przyjmuje: Olkusz, ul. kr. K. Wielkiego 28
tel. 694 839 534
konsultacje oraz leczenie młodzieży i dorosłych

UBEZPIECZENIA
OLKUSZ, ul. Szpitalna 20
Tel. 32 754 22 11
olkusz@cupartner.pl
OLKUSZ, ul. K.K. Wielkiego 41
teresa.karwowska@cupartner.pl
BUKOWNO, ul. Kolejowa 1 (PKP)
Tel. 32 642 38 48 bukowno@cupartner.pl
BOLESŁAW, ul. Główna 46
stanislaw.walczak@cupartner.pl
SŁAWKÓW
Tel. 32 411 77 07 slawkow@cupartner.pl

HURTOWNIA MOTORYZACYJNA „SWEMOT”
Olkusz, ul. Sikorka 21
32 645 06 60, 601 525 210

KOMPLEKSOWE USŁUGI POGRZEBOWE
A. M. Kostulski
Olkusz, ul. Szpitalna 22
32 643 01 59, 32 643 17 65,
604 249 478, 608 559 224
Wypłacamy zasiłek pogrzebowy przed pogrzebem. Chłodnia gratis.

KOMPLEKSOWE USŁUGI POGRZEBOWE
mgr Zbigniew Kwinta
Olkusz, ul. Szpitalna 14
32 643 06 07, 32 643 48 33,
502 35 43 32
Wypłacamy zasiłek pogrzebowy przed pogrzebem
WŁASNA CHŁODNIA

NARODOWY FUNDUSZ ZDROWIA		
INFOLINIA dotycząca Koronawirusa	800 190 590	
SANEPID OLKUSZ		
Centrala	32 754 57 20	
Alarmowy	506 197 234	
NOWY SZPITAL W OLKUSZU		
Centrala	41 240 12 00	
Oddział zakaźny - dyżurka lekarska	41 240 12 72	
MIASTO I GMINA OLKUSZ		
NZOZ Olmed	32 643 37 13	516 182 637
Eskulap sp. z o.o., ul. K. Kazimierza Wilk. 110	32 647 01 05	694 208 976
COM Eskulap s.c., ul. K. Kazimierza Wilk. 28	32 647 40 30	
NZOZ "SANA-MED"	32 411 71 11	512 221 466
NZOZ Inter-Med	32 205 88 30	
Centrum Medyczne S5 sp. z o.o.	32 754 62 22	668 127 238
NZOZ Pro Familia	32 754 35 22	
GMINA KLUCZE		
NZOZ Zdrowie - Klucze	32 642 84 13	660 287 471
NZOZ Zdrowie - Jaroszwiec	32 642 86 78	
NZOZ Zdrowie - Bydlin	32 642 60 13	
GMINA BOLESŁAW		
Centrum Medycznego PROMED	32 642 41 47	696 385 827
MIASTO BUKOWNO		
NZOZ MEDBUK	32 642 10 33	514 109 565
MIASTO I GMINA WOLBROM		
Przychodnia Wielospecjalistyczna w Wolbromiu	32 644 12 74	32 644 10 29
Ośrodek Zdrowia w Dłużcu	32 644 70 10	
Ośrodek Zdrowia w Zarzeczcu	32 646 51 74	
Ośrodek Zdrowia w Łobzowie	32 644 11 85	
GMINA TRZĄCIZĄ		
SP ZOZ - Trzyciąż	12 389 40 23	506 201 665
SP ZOZ - Trzyciąż filia w Imbramowice	12 389 48 07	

DYŻURY APTEK
W porze nocnej, w niedziele, święta i inne dni wolne od pracy w godz. od 20.00 do 8.00
Harmonogram dyżurów aptek dostępny jest również na stronie Starostwa Powiatowego w Olkuszu: www.sp.olkusz.pl

	OLKUSZ	WOLBROM
24.04.2020	K. K. Wielkiego 24	Skalska 22
25.04.2020	Rabsztyńska 2	1 Maja 39
26.04.2020	al. 1000-lecia 17	Krakowska 2
27.04.2020	Buchowieckiego 15 A	Krakowska 43
28.04.2020	al. 1000-lecia 2B	1 Maja 39
29.04.2020	K. K. Wielkiego 64 B	Krakowska 2
30.04.2020	K. K. Wielkiego 14	Mariacka 6

Nocna i świąteczna opieka zdrowotna
na terenie powiatu olkuskiego w Nowym Szpitalu w Olkuszu
| OLSKUSZ, ul. 1000-lecia 1, nowy budynek za budynkiem administracji, telefon - 41 240 13 45.
| WOLBROM, ul. Skalska 22 (Miejsko-Gminne Centrum Medyczne Wol-Med) telefon - 32 644 10 29, 32 644 12 74.
Nocna i świąteczna opieka zdrowotna to świadczenia w zakresie podstawowej opieki zdrowotnej udzielane od poniedziałku do piątku w godzinach od 18.00 do 8.00 dnia następnego oraz całonocowo w dni ustawowo wolne od pracy.



Zdrowie & Uroda



CHIRURG

Krzysztof Buczkowski, Poradnia Chirurgiczna / Proktologiczna. Dodatkowo: USG jamy brzusznej, tarczycy, USG dopplerowskie naczyń krwionośnych szyi, jamy brzusznej, kończyn dolnych i górnych. Przyjmuje: Centrum Medyczne „INTER-MED” Olkusz, al. 1000-lecia 16. Rejestracja tel. 32 479 10 00.

Mirosława Buczynowska dr. n. med. specjalista chirurgii ogólnej. Wt. 17.00 – 19.00. Tel. 604 410 240.

Sławomir Kaźmierczuk chirurg ogólny, proktolog, konsultacje, biopsje, USG jamy brzusznej, USG piersi, USG tarczycy, USG węzłów chłonnych, leczenie ran, zabiegi chirurgiczne, kwalifikacje do zabiegów. Przyjmuje: Centrum Medyczne „INTER-MED”, Olkusz, al. 1000-lecia 16. Rejestracja tel. 32 479 10 00. PIĄTEK 16:00–19:30.

Gabinet Lekarski lek. Tomasz Micorek, chirurg, USG jamy brzusznej, USG doppler naczyń. Leczenie chorób żył: leczenie żylaków, „pajączków” za pomocą skleroterapii, leczenie owrzodzeń. Kompresjoterapia (leczenie niewydolności żylniej), konsultacje z zakresu chirurgii ogólnej. Centrum Medyczne, Olkusz, ul. K. K. Wielkiego 64. Przyjmuje w środy, piątek od 16.00. Rejestracja telefoniczna 32 645 44 70.

Grzegorz Mocny dr. n. med., specjalista chirurg, specjalista chirurgii plastycznej Olkusz, ul. kr. K. Wielkiego 28. Center-Med. Czw. od 17.00. Rejestracja tel. 604 979 399, 604 503 799.

CHIRURG DZIECIĘCY

Dariusz Majda dr. n. med., chirurg dziecięcy. Konsultacje, zabiegi chirurgiczne, stulejka, leczenie ran i urazów, kwalifikacje do zabiegów. Przyjmuje: Centrum Medyczne „INTER-MED”, Olkusz, al. 1000-lecia 16. Rejestracja tel. 32 479 10 00. Jeden CZWARTEK w miesiącu 17:20–19:30.

CENTRUM MEDYCZNE Marlibo-Medica w Olkuszu. Poradnia chirurgii dziecięcej lek. med. Maksymilian Nicpoń. Konsultacje, zabiegi chirurgiczne. Tel. 32 62 61 731.

CHIRURG NACZYNIOWY

Krzysztof Lenkiewicz chirurg naczyniowy. Konsultacje, badanie USG DOPPLER żył i tętnic, diagnostyka miażdżycy, skleroterapia, leczenie żyłaków. Przyjmuje: Centrum Medyczne „INTER-MED”, Olkusz, al. 1000-lecia 16. Rejestracja tel. 32 479 10 00. CZWARTEK 15:30–19:30.

CHIRURG ORTOPEDA

Krzysztof Dziurawicz lek. med., ortopeda. NZOZ „AmiMED” ul. Jana Pawła II 30, Olkusz. Rejestracja pon. – pt. Tel. 32 645 12 21.

Robert Kubat lek. med. ortopeda. NZOZ „AmiMED” ul. Jana Pawła II 30, Olkusz. Rejestracja pon. – pt. Tel. 32 645 12 21.

CENTRUM MEDYCZNE Marlibo-Medica w Olkuszu. Specjaliści ortopedii. USG. Tel. 32 62 61 731.

Gabinet Urazowo-Ortopedyczny lek. Jacek Piotr Osuch, specjalista chirurg ortopeda traumatolog. Olkusz, Aleja Tysiąclecia 16 (budynek naprzeciw szpitala – obok piekarni). Rejestracja tel. 666 329 480. Przyjmuje: pon, czw. od godz. 15.00 (zamienne wtorki).

Waldemar Pasich, specjalista chirurgi urazowej i ortopedycznej, specjalista medycyny sportowej. Olkusz, ul. kr. K. Wielkiego 28 (I piętro nad Bankiem, Milenium). Wejście od podwórza. Pon. 17–19, czw. 16–18. Rejestracja tel. 604 489 612.

Serafin Witold lek. med. specjalista ortopeda traumatolog, neuroortopeda mgr rehabilitacji Olkusz, Krakowskie Przedmieście 11/18 pon., pt. Od 17.00. Tel. 32 643 32 12, 606 327 510.

Suzmera Edyta dr ortopeda dziecięcy oraz dla dorosłych. Przyjmuje: Centrum Medyczne „INTER MED”, Olkusz, al. 1000-lecia 16. Rejestracja tel. 32 479 10 00.

Kamil Zamaro ortopeda, traumatolog. Konsultacje, USG narządu ruchu, blokady, osocze bogatopłytkowe, kwalifikacje do zabiegów. Przyjmuje: Centrum Medyczne „INTER-MED”, Olkusz, al. 1000-lecia 16. Rejestracja tel. 32 479 10 00. ŚRODA 15:45–19:30.

CHOROBY ZAKAŻNE

Maria Izdebska lek. specjalista chorób zakaźnych diagnostyka i leczenie schorzeń wątroby Olkusz, kr. K. Wielkiego 64 pok.11/I piętro.Rejestracja Tel. 32 645 44 70 pon. – pt. 10.00 – 19.00, sob. 9.00 – 13.00.

DERMATOLOG

Anna Dudek lek. med. specjalista dermatolog, wenerolog, specjalista medycyny estetycznej – dermatologia lecznicza, dziecięca, kriochirurgia, badanie i usuwanie znamion barwnikowych, pełny zakres dermatologii estetycznej – botox, kwas hialuronowy, peelingi, laser frakcyjny i CO₂ – odmładzanie, leczenie blizn, usuwanie guzków skórnych. rejestracja tel 32 6454470, www.annadudek.pl

Magdalena Sporek-Osofkowska specjalista dermatolog. Konsultacje, videodermatoskopia, krioterapia, leczenie trądziku, leczenie blizn. Przyjmuje: Centrum Medyczne „INTER-MED”, Olkusz, al. 1000-lecia 16. Rejestracja tel. 32 479 10 00. Co druga SOBOTA 9:00–12:00.

Dr n. med. Ewa Syguta – specjalista dermatolog, wenerolog. Przyjmuje: Centrum Medyczne „INTER-MED”, Olkusz, al. 1000-lecia 16. Rejestracja tel. 32 479 10 00.

DIABETOLOG

CENTRUM MEDYCZNE Marlibo-Medica w Olkuszu. Marta Pasich lek. med. specjalista

diabetolog, specjalista chorób wewnętrznych. Tel. 32 626 17 31, środa 16.00-19.00.

Dorota Nowak lekarz diabetolog. Diagnostyka i leczenie cukrzycy oraz powikłań. NZOZ „Zdrowie” ul. Zawierciańska 14, Klucze. Rejestracja telefoniczna 32 642 84 13 w godz. 8.00-18.00.

DIETETYK

CENTRUM MEDYCZNE Marlibo-Medica w Olkuszu. Gabinet Dietetyczny – diety w chorobach: hashimoto, insulinooporności, cukrzycy i innych. Tel. 32 62 61 731.

DOM OPIEKI – DZIENNY

Prowadzimy stały nabór pacjentów na bezpłatne pobyty w celu poprawy stanu zdrowia i samodzielności. Dzienny Dom Opieki Medycznej „Zacisze”, Olkusz, ul. K.K. Wielkiego nr 86. Więcej informacji można uzyskać pod tel. 32 70 65 657, 606 114 901, 600 342 549.

GIMNASTYKA KOREKCYJNA

Ośrodek Gimnastyki Korekcyjnej SKAKANKA mgr Ryszard Majewski, Olkusz, ul. Pakuska 64. Tel. 664 159 510 www.skakanka.net

GINEKOLOG

Janusz Baran, lek. med., specjalista ginekolog-położnik. Olkusz, ul. Nowa 13. Wtorek, piątek od 15:00. Rejestracja telefoniczna od pon. do pt. od 9.00 do 19.00 ul. tel. 514 288 668.

Zuzanna Gierzyńska specjalista ginekolog i położnik. Konsultacje, USG, cytologia, wymazy, leczenie infekcji, antykoncepcja, menopauza, endometrioza, kwalifikacje do zabiegów. Przyjmuje: Centrum Medyczne „INTER-MED”, Olkusz, al. 1000-lecia 16. Rejestracja tel. 32 479 10 00. ŚRODA 9:00–12:00.

Małgorzata Jarnot dr n. med., ginekolog i położnik. Konsultacje, USG, cytologia, wymazy, leczenie infekcji, antykoncepcja, menopauza, endometrioza, kwalifikacje do zabiegów. Przyjmuje: Centrum Medyczne „INTER-MED”, Olkusz, al. 1000-lecia 16. Rejestracja tel. 32 479 10 00. Co druga ŚRODA 14:00–17:00.

Juszczyk Łukasz dr ginekolog. Przyjmuje: Centrum Medyczne „INTER MED”, Olkusz, al. 1000-lecia 16. Rejestracja tel. 32 479 10 00.

Bożena Niewiara, lek. med., ginekolog-położnik. Ul. Nowa 13, poniedziałek i czwartek 17–18. Tel. 695 942 182.

Krzysztof Pandel, Poradnia Ginekologiczna. Kwalifikacje do zabiegów ginekologicznych, kompleksowe prowadzenie ciąży, USG ginekologiczne, profilaktyka nowotworowa, leczenie zachowawcze nietrzymania moczu. Przyjmuje: Centrum Medyczne „INTER-MED” Olkusz, al. 1000-lecia 16. Rejestracja tel. 32 479 10 00.

Jacek Szpringer, lek. med., specjalista ginekolog-położnik. Olkusz, ul. Broniewskiego 8A. Rej. tel. 530 414 770, 32 645 43 96. Pon., śr., pt. 16–19.

Marek Szpringer, lek. med., specjalista ginekolog – położnik. Olkusz, Piłsudskiego 5, tel. 32 643 11 39, dom 32 643 38 46, 606 647 961. Pon., wt., pt. 15:30–17:30.

Wodecka Katarzyna dr ginekolog. Przyjmuje: Centrum Medyczne „INTER MED”, Olkusz, al. 1000-lecia 16. Rejestracja tel. 32 479 10 00.

KARDIOLOG

Katarzyna Cholewa dr n. med., kardiolog. Konsultacje, EKG, ECHO serca. Przyjmuje: Centrum Medyczne „INTER-MED”, Olkusz, al. 1000-lecia 16. Rejestracja tel. 32 479 10 00. CZWARTEK 12:00–19:30

Wioletta Jarzyńska-Kamionka specjalista kardiolog, spec. chorób wewnętrznych. EKG, echo serca, Holter ciśnieniowy, Holter EKG. Konsultacje. Śr. od 15.30. Olkusz, ul. K.K. Wielkiego 64 (Gabinety Spec.). Rej. 32 6454470 pn-pt 10–19.

Arkadiusz Kaleta, lek. med., kardiolog, specjalista chorób wewnętrznych. Olkusz, ul. Krak. Przedmieście 11/1. Konsultacje, ECHO SERCA, USG, DOPPLER, HOLTER EKG i ciśnieniowy. Przyjmuje wt., pt. od 16.00. Rejestracja tel. po 17.00. Tel. 796 797 112.

Wojciech Kwaśniewski, dr n. med., specjalista kardiolog. Diagnostyka i leczenie nadciśnienia tętniczego, choroby wieńcowej oraz zaburzeń rytmu serca. EKG, Echo serca, Holter EKG, Holter ciśnieniowy, Test wysiłkowy na bieżni. Olkusz, ul. Kr. K. Wielkiego 28 (I piętro), czw. od godz. 17. Tel. 784 099 674.

CENTRUM MEDYCZNE Marlibo-Medica w Olkuszu. Gabinet kardiologiczno-internistyczny. Tel. 32 62 61 731.

Paweł Nadrowski specjalista kardiolog. Konsultacje. EKG. UKG (Echo serca). Holter EKG i ciśnieniowy. Olkusz, ul. K. Wielkiego 64. Rej. tel. 602 489 648. Czwartki od 14.00. www.kardiolog-olkusz.pl

Janusz Rogóż specjalista kardiolog, internista, lekarz medycyny pracy. Konsultacje, badania profilaktyczne, badania kierowców, EKG, ECHO serca, USG tętnic szyjnych. Przyjmuje: Centrum Medyczne „INTER-MED”, Olkusz, al. 1000-lecia 16. Rejestracja tel. 32 479 10 00. ŚRODA 16:30–19:30.

Maria Rzemieniuk lek. med. specjalista kardiolog. Specjalista chorób wewnętrznych. www.lekarzolkusz.pl Rejestracja telefoniczna: 604 052 027.

LARYNGOLOG

Sylvia Kocierz, dr n. med., specjalista laryngolog. Olkusz, ul. Sławkowska 4 („GAL-MED”). Tel. 506 312 032, 32 754 34 64 (po 15.). Wt. i pt. 17–19.

Lidia Liszczyk-Mania specjalista laryngolog dziecięcy. Konsultacje dzieci i dorosłych, płukanie uszu, płukanie zatok. Przyjmuje: Centrum Medyczne „INTER-MED”, Olkusz, al. 1000-lecia 16. Rejestracja tel. 32 479 10 00. PONIEDZIAŁEK 15:30–19:30.

Elżbieta Stępniewska, lek. laryngolog. Olkusz, ul. Sławkowska 4 („GAL-MED”). tel. 506 312 032, 32 754 34 64 (po 14.). Pon., czw. 15–18.

Beata Winiarczyk, dr n. med., specjalista laryngolog. Kwalifikacje do operacji. Badania okresowe. Centrum Medyczne, ul. kr. K. Wielkiego 64, pok. 15, pon. 16.30–19, śr. 16.30–19, sob. 10–12, tel. 32 645 44 70.

LOGOPEDA

CENTRUM MEDYCZNE Marlibo-Medica w Olkuszu. Neurologopeda. Leczenie dyszartrii, afazji, jąkania, dysfagii (zaburzeń przełykania). Tel. 32 62 61 731.

NEFROLOG

Małgorzata Pacuń, lek. med., spec. nefrolog, spec. chorób wewnętrznych. Leczenie chorób nerek, układu moczowego, nadciśnienia tętniczego. Olkusz Krakowskie Przedmieście 11/18. Rejestracja tel. 575 602 802.

NEUROCHIRURG

Graniccki Aleksander dr neurochirurg. Przyjmuje: Centrum Medyczne „INTER MED”, Olkusz, al. 1000-lecia 16. Rejestracja tel. 32 479 10 00.

Łukasz Janeczko specjalista neurochirurg. Konsultacje, blokady, kwalifikacja do zabiegów, leczenie bólu. Przyjmuje: Centrum Medyczne „INTER-MED”, Olkusz, al. 1000-lecia 16. Rejestracja tel. 32 479 10 00. Co druga SOBOTA 9:00–13:00.

NEUROLOG

Fizjoterapia neurologiczna: udary, urazy, Parkinson, SM. Masaż leczniczy i relaksacyjny. Wizyty domowe. Tel. 508 451 924. www.fizjoterapiaolkusz.pl

Elżbieta Kulka, specjalista neurolog. Olkusz, ul. kr. K. Wielkiego 28, pon. 16–18. Tel. 603 166 862.

Elżbieta Kulka specjalista, neurolog. Konsultacje. Przyjmuje: Centrum Medyczne „INTER-MED”, Olkusz, al. 1000-lecia 16. Rejestracja tel. 32 479 10 00. ŚRODA 17:00–19:30.

CENTRUM MEDYCZNE Marlibo-Medica w Olkuszu. Specjaliści neurologii. Tel. 32 62 61 731.

Renata Mędrak – Januszek, specjalista neurolog. Olkusz, ul. K. K. Wielkiego 28, poniedziałki. Rejestracja telefoniczna: 501 760 436.

Szmal Przybyła Ewa dr neurolog. Przyjmuje: Centrum Medyczne „INTER MED”, Olkusz, al. 1000-lecia 16. Rejestracja tel. 32 479 10 00.

OKULISTA

ANGIO OCT – diagnostyka okulistyczna, leczenie chirurgiczne oczu; BANYŚ Okulistyka®, rejestracja tel. 789 032 277 oraz www.okulistabanyś.pl Olkusz, ul. K. K. Wielkiego 110, SALUD, Wojciech Banyś Specjalista Chorób Oczu.

Zofia Kubok dr n. med., specjalista chorób oczu. Konsultacje, wady wzroku, komputerowe badanie wzroku, dobór soczewek, pomiar ciśnienia gałki ocznej, leczenie zaćmy, OCT, medycyna pracy. Przyjmuje: Centrum Medyczne „INTER-MED”, Olkusz, al. 1000-lecia 16. Rejestracja tel. 32 479 10 00. PONIEDZIAŁEK 12:00–17:00, WTOREK 12:00–17:00, CZWARTEK 10:00–15:00.

Magdalena Kuchno-Jop specjalista chorób oczu. Konsultacje, wady wzroku, komputerowe badanie wzroku, dobór soczewek, pomiar ciśnienia gałki ocznej, leczenie zaćmy, OCT, medycyna pracy. Przyjmuje: Centrum Medyczne „INTER-MED”, Olkusz, al. 1000-lecia 16. Rejestracja tel. 32 479 10 00. ŚRODA 15:00–17:00.

Anita Lyssek – Boroń, dr hab. n. med. specjalista chorób oczu. Szeroka diagnostyka oka (OCT, USG, foropter), wieloletnie doświadczenie w chirurgii zaćmy, jaskry, siatkówki. Olkusz, ul. Parkowa 9a, wt., czw. od 16:30. Rejestracja tel. 606 790 500.

Aby usunąć zaćmę na NFZ „OKO TEST” pod kierownictwem medycznym dr n. med. Violetty Tomczyk-Dorożyńskiej. Olkusz, ul. Nullo 35B. Rejestracja tel. 32 643 25 85, godz. 9–16. www.okotest.pl

Katarzyna Rataj – Pająk specjalista chorób oczu, badania niemowląt, dzieci i dorosłych: diagnostyka okulistyczna, OCT, wady wzroku, zez, niedowidzenie, okulary, soczewki kontaktowe, badania profilaktyczne. VIS-OPTICA, Olkusz al. 1000-lecia 20. Gabinet czynny codziennie od 14.00, w soboty 10.00 – 14.00. Rejestracja tel. 784 820 130, przypadki pilne 508 177 970.

OPTYKA

„VIS-OPTICA” – SALON OPTYCZNY. Oferujemy okulary korekcyjne i przeciwsłoneczne, soczewki kontaktowe i akcesoria, badanie okulistyczne, tomografia oka – OCT. Olkusz, al. 1000-lecia 20, tel. 784 820 130. Pon., czw., pt., 9–17, wt. 10–18, śr., 10–16, sob. 10–14.

PEDIATRA

Małgorzata Bargiet-Padto, specjalista chorób dzieci. Pediatryczne wizyty domowe, Olkusz, ul. Żuradzka 27. Tel. 602 224 220, 32 643 08 89.

Magdalena Janeczko dr. n. med., specjalista pediatrii, specjalista genetyki klinicznej. Konsultacje dzieci z cechami dysmorfii, wadami rozwojowymi, opóźnieniem rozwoju psychomotorycznego, niepełnosprawnością intelektualną, niedoborem wzrostu, wzrostem nadmiernym i podejrzeniem chorób jednogennych, pary z niepełnością, dorośli z podejrzeniem choroby uwarun-

owanej genetycznie oraz z obciążonym wywiadem rodzinnym w kierunku chorób nowotworowych. Przyjmuje: Centrum Medyczne „INTER-MED”, Olkusz, al. 1000-lecia 16. Rejestracja tel. 32 479 10 00. Co druga SOBOTA 9:00–13:00.

Stanisław Pająk dr n. med. specjalista chorób dzieci, neonatolog. Diagnostyka i leczenie dzieci i noworodków, badania USG: głowy, jamy brzusznej, stawów biodrowych. Olkusz, al. 1000-lecia 20 (budynek Vis-Optica) Rejestracja tel. 502 233 855. **Tomasz Rzemieniuk, dr n. med., specjalista chorób dzieci.** Olkusz, ul. Nowowiejska 63. Przyjmuje w gabinecie oraz wizyty domowe. USG, EKG, HOLTER. Rejestracja telefoniczna: 602 776 052. www.lekarzolkusz.pl facebook.com/lekarzolkusz **Jarosław Szcurek lek. med., pediatra, specjalista chorób noworodków.** Profilaktyka dzieci zdrowych, leczenie dzieci chorych. USG: stawów biodrowych, mózgu, jamy brzusznej, tarczycy. Olkusz, ul. Piłsudskiego 14A. Rej. tel. 503 706 119.

Grażyna Żak-Pietras lek. med. pediatra specjalista medycyny rodzinnej. Tel. 698 941 921, 505 988 780.

PODOLOG

Anna Kaczmarczyk Twoje piękno gabinety kosmetyczne i podologiczne. Specjalistyczne zabiegi stóp dla dorosłych i dzieci. Klucze, ul. Dworska 19A tel. 690-960-150 www.podologiakosmetyka.pl

ABC stóp, podolog Agnieszka Litwin zaprasza na specjalistyczne zabiegi w obrębie stóp. Nowa siedziba: Olkusz, ul. Broniewskiego 1, tel.698 919 343. Facebook: gabinet zdrowych stóp.

Gabinet Podologiczny Zdrowe Stopy mgr Paulina Węglarz. Usługi kosmetyczne i lecznicze dla Twoich stóp. Olkusz, ul. K. K. Wielkiego 63A I p. (naprzeciwko PZU). Tel. 517 952 536. www.podologolkusz.pl

PSYCHIATRIA / PSYCHOTERAPIA

Gabinet Psychoterapeutyczny – Marta Jarosz ul. Krakowska 3. Terapia małżeńska, nerwice, depresja, zaburzenia odżywiania. Tel. 516 067 571 www.olkuszpsycholog.pl

Gabinet Psychologiczny Katarzyna Kaska-Biś. Wczesna interwencja psychologiczna. Diagnostyka i terapia dzieci, młodzieży, dorosłych. Olkusz, ul. Gęsia 2, tel. 608 462 479.

Agata Majda, terapia krótkoterminowa. Tel. 512 331 430. www.pracowniaterapeutyczna.eu

CENTRUM MEDYCZNE Marlibo-Medica w Olkuszu. Katarzyna Szostok – psycholog, psychoterapeuta. Urszula Gawłowska – psycholog, psychoterapeuta. Tel. 32 62 61 731.

Janusz Morasiewicz dr n.med. psychiatra, psychoterapeuta. Olkusz ul. Kr. K. Wielkiego 28. Czw. 14–20. Rej.: 603 852 092, 12 419 13 89. Kraków, ul. Konarskiego 42/2: wt. 15–20, czw. 8–13, pt. 15–20. www.opoczynska-morasiewicz.pl

Gabinet Psychologiczny Joanna Paprocka. Diagnostyka i terapia dzieci, dorosłych i rodzin. Wolbrom, Rynek 19 (I piętro). Rejestracja tel. 510 120 408.

Agnieszka Wojtaszek, psycholog, certyfikowany psychoterapeuta Gestalt, supervisor psychoterapii. Badania psychologiczne, psychoterapia, konsultacje. Tel. 791 918 888.

REHABILITACJA

mgr Ilona Cudejko, osteopatia, terapia manualna, NDT-BABATH. Ul. Nullo 4/20, tel. kontaktowy 882 956 945.

Fizjo-strefa, Gabinet Rehabilitacji. Terapia manualna w dysfunkcji stawów kręgosłupa, stawów obwodowych i mięśni. Terapia: kobiet w ciąży, dysfunkcji dna miednicy, blizny. Kinesioterapię, szeroki wybór masażu. Kraków, ul. Poprzeczna 3/1. Tel. 502 212 663, www.fizjo-strefa.pl

Izabela Kiełtyka, mgr fizjoterapii. „FIZJOMED” masaż, ćwiczenia, zabiegi fizykalne. Olkusz, ul. kr. K. Wielkiego 28 (I piętro obok Skarbka) Tel. 600 585 055. www.fizjomed-olkusz.pl

Janusz Kocjan, dr n.med. Rehabilitacja Ortopedyczna, Neurologiczna, Sportowa, Pooperacyjna, Leczenie bólu, McKenzie, Terapia Manualna, Olkusz, K.K. Wielkiego 54A, tel. 885 628 627.

Dominika Latos, mgr terapeuta dziecięcy, specjalista fizjoterapii. Terapeuta NDT-BABATH dla dzieci. Tel. 604 113 308. Olkusz, ul. K. K. Wielkiego 63, II piętro (Medesto).

CENTRUM MEDYCZNO - REHABILITACYJNE Marlibo-Medica w Olkuszu. Specjalistyczna i kompleksowa rehabilitacja dorosłych, dzieci i niemowląt. Tel. 32 62 61 731.

Witold Pawełczyk, mgr fizjoterapii. Fizjoterapia neurologiczna: udary mózgu, Parkinson, SM. Masaż leczniczy i relaksacyjny. Wizyty domowe. Tel.: 508 451 924. www.fizjoterapia.olkusz.pl

REUMATOLOG

CENTRUM MEDYCZNE Marlibo-Medica w Olkuszu. Anna Mendak lek. med. spec. reumatologii, spec. chorób wewnętrznych, wtorek 16.00 – 18.00. Tel. 32 62 61 731.

STOMATO



REMONT za pasem

- Jak odmalować balustradę i zabezpieczyć ją przed korozją? - str. 2
- Drewniane nawierzchnie w ogrodzie - wady i zalety - str. 3
- Malowanie ścian i sufitu w garażu - jak dobrać odpowiednie farby? - str. 4

REKLAMA



DRZWI

PANEL-POL

olkusz@panel-pol.pl
tel. 32 754 32 18



PODŁOGI

montaż gratis



OKNA

STUDIO WNETRZ
PORADY I DORADZTWO ARCHITEKTA GRATIS

NAJLEPSZA SIĘĆ SALONÓW WNETRZ! DZIESIĄTKI TYSIĘCY ZADOWOLONYCH KLIENTÓW

Olkusz ul. Parkowa 1a (za wiaduktem przy basenie)

Komunikat: Nasz sklep pracuje normalnie - obecnie w godz. 10.00-17.00
Jesteśmy do Państwa dyspozycji w tym również w soboty 9.00-14.00
zapewniamy w razie potrzeby zdalną obsługę przez telefon i e-mail!
Akcja #zostańwdomu trwa i wspieramy ją cały czas.

Tylko u nas podłogi Venifloor - produkt polski
w naturalnych okleinach - gwarancja pięknego wnętrza

DRZWI ZEWNĘTRZNE - KLATKOWE OD POMIARU DO MONTAŻU W 7 DNI!

ZAWSZE DOBIERZEMY ODPOWIEDNI ASORTYMENT



Jak odmalować balustradę i zabezpieczyć ją przed korozją?

Elementy metalowe znajdujące się na zewnątrz naszych domów, częściej narażone są na procesy korodowania. Niewątpliwie do takich stalowych konstrukcji możemy zaliczyć balustrady balkonowe, które źle zabezpieczone przed korozją, będą wymagały częstych renowacji. W jaki sposób zadbać o naszą balkonową przestrzeń? Po krótko przedstawiamy kolejne etapy właściwego odrestaurowania tarasowej balustrady.

Oczyszczanie balustrady

Pierwszy etap odświeżania balustrady rozpoczynamy od jej dokładnego oczyszczenia. Najlepiej wykorzystać do tego celu metalową szcztotkę (miedzianą, mosiężną lub stalową), która umożliwi nam skuteczne odczyszczenie stalowych poręczy zarówno z rdzy, kurzu czy też starej farby. Po usunięciu wszystkich zanieczyszczeń, za pomocą papieru ściernego wyrównujemy powierzchnię balustrady.

Na koniec, chcąc zniwelować wszelkie zatluszczenia przemywamy jej obszar szmatką zwilżoną rozpuszczalnikiem. Gdy podłoże jest w stanie dobrym, po uprzednim odtłuszczeniu, наносimy na nie odpowiednio dobraną gruntomalie na rdzę.

Zabezpieczenie przed korozją

Po oczyszczeniu metalowej balustrady możemy śmiało przystąpić do kolejnego ważnego etapu - odpowiedniego zabezpieczenia powierzchni przed powstawaniem ognisk korozji. Konstrukcje metalowe tego typu są szczególnie podatne na czynniki zewnętrzne, dlatego tak istotny jest właściwy dobór farby korozyjnej spełniającej również funkcję podkładową. Wybierając preparat należy zwrócić uwagę na jego właściwości ochronno-dekoracyjne, m.in. dobrą przyczepność do podłoża, podwyższoną odporność na warunki atmosferyczne i UV oraz zwiększoną powierzchnię na uderzenia i zary-

sowania. Produktem, który doskonale nadaje się do renowacji starych powłok stalowych jest Śnieżka na Rdzę.

Malowanie balustrady

Oprócz parametrów zabezpieczających przed powstawaniem korozji, posiada szeroką paletę barw do zastosowania. Stosując tę gruntomalie niewątpliwie oszczędzamy na czasie, gdyż ewentualne kolejne warstwy preparatu наносimy w czasie do 1,5 godziny, uzyskując odpowiednią grubość warstwy, co wpływa na zabezpieczenie malowanego podłoża. Innym, równie skutecznym rozwiązaniem jest użycie Śnieżki Supermal Emalii Chlorokauczukowej.

Odmalowanie metalowej balustrady

Balustradę malujemy za pomocą miękkiego, płaskiego pędzla z włosiem jednorodnie zakończonym, wałkiem, bądź też za pomocą pistoletu natryskowego. Przed rozpoczęciem i w trakcie prac renowacyjnych musimy pamiętać o mieszaniu wybranej farby i stosowaniu się do wytycznych producenta.

Malowanie balustrady

Jeżeli istnieje taka potrzeba (używany preparat jest zbyt gęsty), rozcieńczamy go dodając odpowiedniego rozcieńczalnika. Warto również podkreślić, iż nie powinniśmy malować pod-



czas niesprzyjających warunków atmosferycznych: upałów, opadów deszczu, mgły oraz na wilgotnym podłożu. Podczas pokrywania powierzchni emulsją antykorozyjną, zwracamy szczególną uwagę na dokładne wymalowanie wszystkich krawędzi, kątów i połączeń metalu z posadzką balkonu. Proces malowania wykonujemy według wskazówek zamieszczonych na opakowaniu. Powłokę pokrywamy preparatem

w temperaturze otoczenia 10-25 st. Celsjusza oraz wilgotności powietrza poniżej 80 procent.

Zastosowanie się do powyższych zasad z pewnością zredukuje potrzebę częstego odnawiania rdzewiejącej balustrady balkonowej i pozwoli cieszyć się jej estetycznym wyglądem przez długi czas.

Źródło: www.sniezka.pl

REKLAMA

OKNA



JAKOŚĆ CIĘ ZADZIWI, A CENA ZASKOCZY!

KOZIOŁ



**GORĄCA
PROMOCJA!**

DRZWI

BRAMY

Olkusz ul. Krakowska 11
(obok Rycerza)

tel. 32 30 70 872
www.oknakoziol.pl
okna-olkusz@o2.pl



Drewniane nawierzchnie w ogrodzie – wady i zalety

Drewno w ogrodzie jest materiałem niezwykle pożądanym. Efektownie wśród traw i wielobarwnych roślin prezentują się w szczególności drewniane nawierzchnie – ścieżki ogrodowe i tarasy. Jakie zalety i wady mają drewniane nawierzchnie i w jaki sposób należy je pielęgnować, aby jak najdłużej zachowały swoje piękno?

Drewniane nawierzchnie w ogrodzie – zalety

Najważniejszą zaletą drewna jest przede wszystkim estetyka. Drewniane nawierzchnie ze względu na naturalny materiał, świetnie odnajdują się w ogrodowej przestrzeni, nadając jej niepowtarzalnego uroku i ładnie komponują się z różnorodną roślinnością. Dużą zaletą drewnianych ścieżek i tarasów jest wyciszenie ogrodu, ponieważ drewno doskonale tłumi odgłosy kroków. Drewno jest ponadto ciepłe w dotyku, a wystawione na słońce przyjemnie się nagrzewa, dlatego latem możemy bez obaw chodzić bospo drewnianym tarasie.

Warto również podkreślić kwestię wykonania ścieżek z drewna. Z łatwością i naprawdę niskim kosztem możemy je wykonać samodzielnie, tym bardziej, jeśli posiadamy spore ilości nieużytkowanego drewna, które pocięte i odpowiednio ułożone, pozwoli nam stworzyć piękne ogrodowe alejki o dowolnych kształtach.

Drewniane nawierzchnie w ogrodzie – wady

Drewno ma również pewne wady. Mokre drewno jest śliskie, dlatego powierzchnia drewnianego tarasu powinna być delikatnie ryflowana, co zapewni antypoślizgowość i zabezpieczenie przed upadkiem. Z kolei działanie promieni UV doprowadza drewno do szarzenia. Drewno ma także mniejszą odporność na wilgoć (niż choćby beton, bruk czy kamień).

Położone w cieniu nasiąka wilgocią i ulega korozji biologicznej. Ma wtedy słabszą odporność również na grzyby, pleśń i owady. Dlatego tak ważną jest odpowiednia impregnacja drewnianej nawierzchni w ogrodzie.

Pielęgnacja drewnianej nawierzchni w ogrodzie

W zależności od tego, z jakim rodzajem nawierzchni mamy do czynienia – czy jest to, np. taras czy ścieżka z kawałków drewna, użyjemy innych środków do impregnacji.

Drewniany taras

Taras wychodzący na ogród to wspaniałe rozwiązanie dla właścicieli domów jednorodzinnych. Na tarasie możemy nie tylko wypoczywać w słoneczne dni, ale także organizować przyjęcia dla rodziny i przyjaciół. Aby taras z drewna służył nam przez lata, zabezpieczmy go specjalnym Olejem do tarasów VIDARON.

To preparat wyprodukowany na bazie naturalnych składników, który głęboko wnikać w drewno, skutecznie zabezpiecza je przed grzybami, sinizną i glonami, a także czynnikami atmosferycznymi i mechanicznymi, m.in. chodzeniem i ścieraniem. Tworzy on półmatowe powłoki, podkreślające naturalne piękno drewna i chroniące je przed wilgocią i promieniowaniem UV.

Olejowanie tarasu przeprowadzamy przy ładnej pogodzie, optymalnej dla schnięcia drewna wilgotności i temperaturze. Dwie war-

stwy oleju VIDARON nakładamy za pomocą pędzla lub gąbki w odstępach minimum 6 godzin. Po upływie 15-20 minut od nałożenia każdej warstwy usuwamy nadmiar produktu czystą gąbką lub bawełnianą szmatką. Użytkowanie tarasu możemy rozpocząć po upływie 24 godzin od aplikacji ostatniej warstwy.

Ścieżka z drewna w ogrodzie

W przypadku ścieżek ogrodowych z drewna, gdzie drewno ma bezpośredni kontakt z gruntem i wodą, impregnacja powinna być bardziej zaawansowana, niż w przypadku tarasów, a użyte do niej preparaty głęboko penetrujące drewno i zabezpieczające przed czynnikami zewnętrznymi. Drewno przeznaczone na ścieżkę ogrodową powinno być okorowane, najlepiej aby było pozbawione białej i składało się z samego rdzenia i twardego. Na ścieżki ogrodowe nadają się wybrane twarde gatunki drewna np. dąb. Do impregnacji drewna przeznaczonego na ścieżki ogrodowe, np. bruku drewnianego wybierz Impregnat Konstruk-

cyjny VIDARON. Jest to gotowy do użycia środek konserwujący drewno, który głęboko wnika w drewno i chroni je przed grzybami oraz owadami. Co ważne, preparat ten jest niewymywalny, zatem nie musisz się obawiać, że po pierwszym intensywnym deszczu drewno straci swoje właściwości. Drewno można pomalować impregnatem za pomocą pędzla, ale najlepiej będzie wybrać metodą zanurzeniową – w ten sposób szybko i łatwo zabezpieczymy nawet duże ilości drewna. Pozostawione w płynie na minimum 30 minut drewniane klocki odkładamy następnie na 72 godziny do pełnego wyschnięcia. Najlepiej w suchym, zadaszonym miejscu. Po wyschnięciu możemy je bez obaw osadzić w gruncie i stworzyć piękne i ekologiczne ścieżki, które będą nam służyć przez lata, ponieważ Impregnat Konstrukcyjny VIDARON zapobiega gniciu drewna. Pamiętaj, aby impregnację drewnianego bruku przeprowadzać na zewnątrz i w rękawicach ochronnych.

Źródło: www.vidaron.pl



REKLAMA

BUD METAL

P.P.H.B. Bud-Metal s.c.
32-310 Klucze, Osada 26
602 621 099, 32 642 88 77
NIP: 954 00 13 330



MATERIAŁY BUDOWLANE
SPYTAJ O RABAT SPECJALNY

602 621 099

budmetalsc

www.bud-metal.pl

ŚWIAT DREWNA ALTANY OGRODOWE



DOMKI NARZĘDZIOWE, DREWUTNIE



TARASY, PERGOLE, BALUSTRADY



OLKUSZ, ul. JASNA 11

www.swiatdrewna.com.pl tel. 603 842 613

ZAPRASZAMY NA EKSPOZYCJĘ przy ul. Wiejskiej i DK 94

Malowanie ścian i sufitu w garażu - jak dobrać odpowiednie farby?

Garaż to miejsce, w którym chcemy mieć czysto i jasno ale bez wielkich nakładów pracy i środków. Ściany bez względu na to czym są wykończone, powinny być łatwe do utrzymania w czystości i odporne na uszkodzenia mechaniczne. Wśród farb dostępnych warto więc wybrać te, które mają zarówno odpowiednie właściwości jak i przystępną cenę.

Sufit z zasady jest najbardziej wyeksponowaną płaszczyzną wnętrza, bez względu na rodzaj pomieszczenia. Z jednej strony jego powierzchnia nie brudzi się, nie wymaga więc specjalnie trwałej, zmywalnej powłoki, z drugiej jednak nie da się go niczym zasłonić i każda niedoskonałość powierzchni widoczna jest na nim jak na dłoni. W trakcie prac malarskich sufit jest też miejscem najtrudniejszym do pomalowania przez wzgląd na swoje usytuowanie. Poszukując więc farby do sufitu w garażu, dobrze jest szukać farby która jest matowa, wydajna i ma znakomite właściwości kryjące (np. Śnieżka Super Matt). Wtedy mamy pewność, że w trakcie malowania się nie napracujemy, a po zakończeniu prac, sufit w garażu będzie wyglądał wyjątkowo dobrze.

Ściany w garażu wymagają niekiedy zastosowania takiej farby, która sprawi, że stana się one odporne na ścieranie. To daje nie tylko gwarancję łatwego usunięcia ewentualnych zabrudzeń, ale także tego, że powłoka pomalowana preparatem z domieszką żywicy pozostanie nienaruszona mimo intensywnej eksploatacji. Do ścian garażu można więc zastosować farbę do podłoży betonowych, która wzmocni ich powierzchnię (polecamy farbę Śnieżka Beton Posadzka).

Garaż jest miejscem gwałtownej zmiany temperatur i podwyższonej wilgotności.

W związku z tym na ścianach mogą pojawiać się zacieki spowodowane skraplaniem się wody. Wyjątkowo uporeczywe plamy warto jest pokryć specjalnie do tego przeznaczoną farbą, która nie tylko zagruntuje i wzmocni podłoże ale może też pełnić rolę ochronno-dekoracyjną

jako farba nawierzchniowa (np. Śnieżka Zacieki Plamy).

Garaż nie musi być biały. Można wybrać farbę w gotowych kolorach lub zabarwić naabrany kolor za pomocą uniwersalnego koncentratu pigmentowego COLOREX. Dzięki



temu możemy nadać wnętrzu ciekawszy charakter lub dopasować je tonacją do pozostałej części domu. Takie rozwiązanie jest najbardziej ekonomiczne, pozwala osiągnąć oczekiwany efekt za pomocą niewielkiego nakładu pracy i nikłych środków finansowych. Należy jednak pamiętać o tym, by farbę przeznaczoną do pomalowania całego pomieszczenia zabarwić w jednym pomieszczeniu, co w przypadku garażu (biorąc pod uwagę jego wielkość) może nie być szczególnie łatwe.

Materiały wykończeniowe garażu powinny być dobierane przez wzgląd na charakterystykę powierzchni jaką tworzą. Dobrze dobrana farba gwarantuje wieloletnie bezproblemowe użytkowanie pomieszczenia i długotrwałą satysfakcję właścicieli.

Źródło: www.sniezka.pl

REKLAMA

Wiemy jak!
obniżyć koszty energii elektrycznej i ogrzewania
w Twoim domu, by wynosiły **0 zł przez cały rok**



**MONTAŻ
SPRZEDAŻ
SERWIS**

ECO SYSTEM
TECHNIKA GRZEWCZA

Olkusz, ul. Gwarków 2c
(przy trasie E-94),
tel. 32 641 30 86, 509 150 114
www.ecosystem.pl

Instalacje wod.-kan., c.o., gaz, elektryczne, panele fotowoltaiczne, ogrzewanie podłogowe, pompy ciepła, kolektory słoneczne, klimatyzacja, wentylacja, uzdatnianie wody, przydomowe oczyszczalnie, wyposażenie łazienek.



SILVER HOUSE
OLKUSZ

**Prestizowe mieszkania
w centrum Olkusza!**

Projekt Silver House to jeden **budynek 3-kondygnacyjny** podzielony na dwa segmenty A i B w celu zachowania kameralnego charakteru zabudowy. Na całość składa się **47 funkcjonalnych mieszkań** o zróżnicowanych powierzchniach od **36,69 m² do 104,6 m²**. Cechami rozpoznawczymi naszej inwestycji są bez wątpienia dbałość o detal, eleganckie wykończenie części wspólnych oraz komfort użytkowania również dzięki **2 windom** i **podziemnemu parkingowi**. Ponadto można w pełni korzystać z zalet życia we wspólnocie osiedlowej nie rezygnując z uroków natury oraz prywatności. Projekt ten powstał by spełnić wszelkie oczekiwania nawet najbardziej wymagających lokatorów.

OLKUSZ
ul. Budowlanych

787 099 357

sprzedaz@silverhouse.olkusz.pl

www.silverhouse.olkusz.pl

Inwestycja realizowana przez
ANTRANS INVEST





Skuteczny sposób na pozbycie się glonów i grzybów z elewacji

Glony, nazywane też algami, oraz grzyby, popularnie określane mianem pleśni, to często spotykani wrogowie fasad. Jednak zaatakowaną elewację da się oczyścić i zabezpieczyć.

Jeżeli elewacja naszego domu zostanie zaatakowana przez glony (nazywane również algami) i grzyby, to trzeba:

- usunąć je mechanicznie;
- zniszczyć ich ślady, a także niewidoczne gołym okiem zarodniki za pomocą środków chemicznych;
- naprawić uszkodzenia tynku, farby, w razie potrzeby również obróbek blacharskich;
- zabezpieczyć naprawiane powierzchnie przed ponownym rozwojem niepożądanych mikroorganizmów;
- ostatecznie wykończyć poddaną renowacji elewację, zwykle przez malowanie.

Równoczesne porażenie ściany przez glony (zielony kolor) i grzyby (brunatny i czarny nalot). Glony i grzyby pleśniowe często występują razem.

Jak widać, działania są wielotorowe i obejmują także zabezpieczenie ścian na przyszłość. Bo jaki sens męczyć się z renowacją, jeżeli problem powróci za kilka miesięcy? Na szczęście, używając odpowiednich, nowoczesnych środków, można niektóre prace uprościć i przyspieszyć.

Pierwszy etap, czyli mechaniczne usunięcie z powierzchni ścian, to zeskrabanie nalotu szpachelką lub szczotką, albo zmycie wodą pod ciśnieniem (myjką ciśnieniową). Wszystkie te sposoby wymagają przede

wszystkim ostrożności, żeby nie uszkodzić istniejącego tynku. Nie zaleca się przy tym używania szczotki na sucho, bo towarzyszy temu powstanie pyłu, zawierającego zarodniki grzybów i alg. Efektem może być roznieśenie ich na większą powierzchnię, ponadto taki pył jest potencjalnie szkodliwy dla ludzi. Dlatego naloty lepiej usuwać na mokro – po zwilżeniu ścian albo myjką. Ponadto, niektóre środki do zwalczania glonów i grzybów pleśniowych przeznaczone są właśnie do użycia na tym etapie. Nanosimy je obficie na ściany, pozostawiamy na kilka dni, żeby zdążyły zniszczyć mikroorganizmy na elewacji i dopiero wtedy przeprowadzamy pierwsze czyszczenie.

Niezależnie od tego, czy działaliśmy tylko mechanicznie, czy użyliśmy też preparatów chemicznych, musimy poczekać aż ściany wyschną. To wstępne oczyszczenie nie gwarantuje usunięcia grzybów i alg w pełni. Ich resztki zwykle są widoczne, a nawet jeżeli nie, to mikroskopijne zarodniki najpewniej przetrwają w tynku. Dlatego kolejnym etapem jest zawsze naniesienie środka zwalczającego glony i grzyby. Może to być np. Foveo Tech RG 10. Nanosimy go bardzo obficie (nawet 250 ml/m²) za pomocą pędzla, wałka lub gąbki. W praktyce nie da się tego zrobić dobrze za jednym razem, lepiej powtórzyć operację 2-3 razy, kiedy poprzednia porcja już nieco wsiąknie. Po upływie wskazanego przez producenta preparatu czasu – od kilkunastu godzin do kilku dni – resztki obumarłych już tym razem glonów i grzybów usuwamy mechanicznie lub strumieniem wo-



dy pod ciśnieniem. Takie zmyte wodą miejsca powinno się następnie pozostawić do wyschnięcia i ponownie nasączyć środkiem biobójczym. Zapewni on zabezpieczenie na przyszłość.

Po tych zabiegach przychodzi czas na ewentualne naprawy tynków, a także wadliwych obróbek blacharskich powodujących powstawanie zacieków. Przy okazji czyszczenia niejednokrotnie okazuje się bowiem, że tynk pod warstwą nalotu jest osłabiony i uszkodzony przez grzyby i glony (penetrują one w głąb), albo został naruszony w trakcie prac. Naprawione miejsca także powinno się pokryć preparatem biobójczym. Przy takich miejscowych naprawach z zasady stosujemy

ten sam rodzaj tynku, co użyty wcześniej. Ostatnim etapem będzie pomalowanie elewacji, najlepiej farbą o zwiększonej odporności na grzyby i glony (np. silikonową, silikatowo-silikonową), jednak zawsze musi ona być dopuszczona przez producenta do zastosowania na danym rodzaju tynku.

Potem pozostaje bieżąca dbałość o elewację. Przynajmniej raz w roku powinniśmy ją dokładnie obejrzeć, dokonać niezbędnych napraw (np. poprawić przeciekające rynny powodujące zacieki), w razie potrzeby usunąć naloty alg i grzybów, gdy tylko zaczynają się pojawiać. Bo lepiej od razu zapobiegać niż leczyć.

Źródło: www.foveotech.pl

REKLAMA

HOSI GALERIA KOLORÓW



OLKUSZ, AL. 1000-LECIA 2 A

☎ 695 057 111 **f** /hosigaleria

Zapraszamy: pn.-pt. 9:00-17:00, sob. 9:00-13:00

▪ **FARBY I LAKIERY**

▪ **LAKIEROBEJCE**

▪ **FARBY DEKORACYJNE**

FARBY FASADOWE I TYNKI ZEWNĘTRZNE

SZTUKATERIA · NARZĘDZIA MALARSKIE



W ofercie również produkty firm:



Śnieżka



PRIMACOL PROFESSIONAL



Jak zabezpieczyć drewnianą podłogę przy ogrzewaniu podłogowym?

Ogrzewanie podłogowe to bardzo wygodne rozwiązanie, które gwarantuje użytkownikom wysoki komfort cieplny w domu. Co jednak zrobić, jeśli chcemy położyć na nim drewnianą podłogę? Jakie drewno wybrać i jak je zabezpieczyć, aby zapewnić podłodze piękny wygląd na wiele lat?

Ogrzewanie podłogowe a drewniana podłoga

Wielu producentów ogrzewania podłogowego zaleca stosowanie posadzki z kamienia lub płytek ceramicznych – ponieważ materiały te są dobrymi nośnikami ciepła. Z kolei drewno ze względu na to, że przy zmianach temperatury zmienia swoją objętość – pęcznieje i się kurczy, nie jest polecane na ogrzewanie podłogowe. Jeżeli jednak budynek jest energooszczędny, dobrze zaizolowany, a instalacja grzewcza poprawnie wykonana, możemy śmiało wybrać podłogę z drewna bez obawy o jej uszkodzenie czy wygląd. Warto w takim wypadku przemyśleć wybór gatunku drewna, które najlepiej sprawdzi się na ogrzewaniu podłogowym.

Jakie drewno wybrać na ogrzewanie podłogowe?

Najlepiej sprawdzi się twarde i odporne na wysoką temperaturę rodzime drewno – dąb oraz jesion. Producenci podłóg polecają również gatunki egzotyczne, np. teak, merbau, doussie i jatoba. Gatunki te cechuje wysoki czynnik przewodzenia ciepła oraz niski współczynnik skurczu.

Dobrym wyborem jest ponadto drewniana podłoga warstwowa. Ten rodzaj podłogi jest odporny na działanie podwyższonej tempera-

tury, a budowa warstwowa pozwala zachować podłodze stabilność wymiarową oraz zapobiega zmianom geometrycznym i pękaniu drewna przy zmianach wilgotności czy temperatury – zwłaszcza pod wpływem ogrzewania podłogowego. Dzięki temu możemy cieszyć się pięknym parkietem przez wiele lat. Warto jednak pomyśleć o odpowiednim zabezpieczeniu podłogi z drewna.

Jak zabezpieczyć drewnianą podłogę przy ogrzewaniu podłogowym?

Drewnianą podłogę odpowiednio zabezpieczymy, stosując sprawdzone preparaty dobrej jakości, które zachowają piękno drewnianego parkietu na bardzo długi czas.

Drewnianą posadzkę możemy zabezpieczyć Lakierem Bezpodkładowym VIDARON. To preparat dedykowany podłogom z drewna, który chroni je przed uszkodzeniami mechanicznymi, zarysowaniami oraz ścieraniem. Specjalna technologia ULTRA DURABLE TECHNOLOGY bazująca na odpowiednio dobranych żywicach zapewnia wysoką trwałość podłodzi i dodatkowo ułatwia aplikację.

Preparat nakładamy na czystą, umytą i osuszoną podłogę. Aplikację przeprowadzamy za pomocą miękkiego pędzla, wałka lub natrysku. Najlepiej nałożyć 3 warstwy lakieru



– pamiętając o 12-godzinnych odstępach pomiędzy kolejnymi warstwami. Podłogę można użytkować po upływie 24 godzin od aplikacji ostatniej warstwy, a pełne właściwości użytkowe podłoga osiąga po 3 do 5 dniach od aplikacji.

Świetnym preparatem do zabezpieczania drewnianej podłogi na ogrzewaniu podłogowym jest również Olej do tarasów VIDARON. Preparat powstał z myślą o impregnacji tarasów drewnianych, jednak z powodzeniem możemy go stosować również we wnętrzach do ochrony parkietów. Preparat ogranicza zabrudzenie i pęknięcie drewna, co jest idealnym rozwiąza-

niem w przypadku parkietów kładzionych na ogrzewanie podłogowe.

Minimum dwie warstwy oleju aplikujemy za pomocą pędzla lub gąbki. Po upływie 15-20 minut od nałożenia produktu musimy usunąć jego nadmiar z powierzchni za pomocą półsuchej gąbki lub bawełnianej szmatki. Po 6 godzinach możemy przystąpić do aplikacji warstwy kolejnej. Całkowite wyschnięcie parkietu następuje po 24 godzinach. Olej daje półmatowe wykończenie drewna, które wspaniale podkreśla jego naturalne piękno.

Źródło: www.vidaron.pl

REKLAMA

FIRMA HANDLOWO-USŁUGOWA MAX-TRANS



GOSPODARKA ODPADAMI

Świadczymy usługi dla klientów indywidualnych oraz firm, związane z odbiorem i zagospodarowaniem odpadów.

PODSTAWIAMY KONTENERY NA ODPADY O POJ.: 3 m³, 5 m³, 7 m³, 15 m³, 30 m³

-  GRUZ CZYSTY - ZMIESZANY
-  GRUZ CERAMICZNY
-  MIX REMONTOWO - BUDOWLANE
-  WEŁNA MINERALNA - STYROPIAN
-  ODPADOWA PAPA
-  ODPADY PROD. - PRZEMYSŁOWE
-  ZIEMIA Z KAMIENIEM Z UROBKU

Pełna lista odpadów na naszej stronie internetowej:

www.fhumaxtrans.pl

e-mail: biuro@fhumaxtrans.pl

WYNAJEM SPRZĘTU CIĘŻKIEGO DO PRAC BUDOWLANEYCH

Dysponujemy sprzętem renomowanych producentów, aby zagwarantować klientom wygodną, szybką i efektywną pracę.

Do Państwa dyspozycji jest:
KOPARKO - ŁADOWARKA | ŁADOWARKA
SAMOCHODY - WYWROTKI
KRUSZARKA KAMIENIA

BIURO: Olkusz, ul. Kluczevska 2 | Tel/fax. 32 74 74 764, 537 003 740, 797 948 500



#zostańwdomu
my zajmiemy się Twoją
BUDOWĄ

promocja trwa do 31.05.2020



Komplet stolarki dla domu
z gwarantowanym rabatem **15%**

ZAPRASZAMY

ZAMÓW BEZPŁATNĄ WYCENĘ

biuro@okna-kosim.pl



Klucze, ul. Zawierciańska 6,
tel. (32) 645 65 75

DREWNO
kominkowe
opałowe

DOWÓZ DO KLIENTA
ATRAKCYJNE CENY



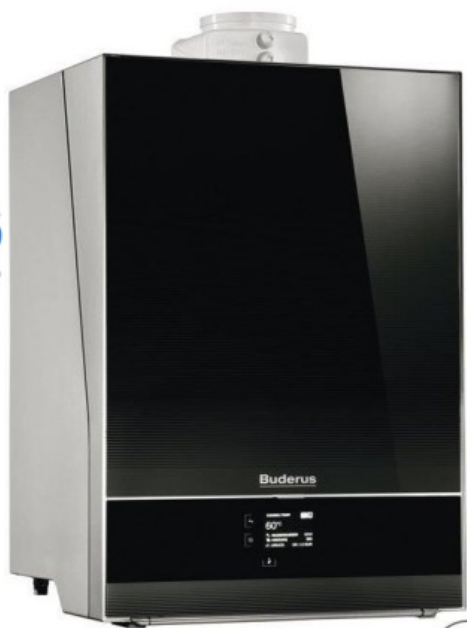
arkar

Olkusz, ul. Długa 1, Chechło, ul. Hutnicza 6
600 855 532, 886 884 267

**KOTŁY
GAZOWE**

Buderus

Vaillant



RAFIA - Klucze, ul. Bolesławska 45, tel. (32) 642 88 06



Sowosz

TARTAK-STOLARNIA

TARTAK SCHODY DREWNIANE
WIĘZBY DACHOWE TARCICA
IMPREGNACJA



tel. 33 84 12 559

www.sowosz.pl

P.P.U.H Sowosz sp. z o.o.

ul. Wadowicka 86

32-551 Jankowice



ELBUD
MATERIAŁY BUDOWLANE

**TYNKI MIESZAMY
OD RĘKI**

OLKUSZ
ul. 20-tu Straconych 5
Tel. 606-856-933
biuro@elbudolkusz.pl

OPTIMAX

miła i profesjonalna obsługa, wycena i transport **GRATIS**

MASTER
BUDOWLANE ABC
GRUPA MASTER

pszczołka
Pracowita w domu i ogrodzie

POLSKI MARKET BUDOWLANY

**ZAPRASZAMY DO
DZIAŁU OGRÓD**

OLKUSZ, al. 1000-lecia 15 d,
WEJŚCIE OBOK JYSK

BE-TRA
www.be-tra.pl

**KONKURENCYJNE
CENY**

- kręgi betonowe
- pokrywy żelbetonowe
- bloczki fundamentowe

WYROBY Z WIBROPRASY

- płytki chodnikowe
- obrzeża trawnikowe
- krawężniki drogowe
- korytka ściekowe
- płyty ażurowe

P.P.U.H „BE-TRA” w Olewinie
tel. 32 643 07 03, kom. 502 324 269

BETON
TOWAROWY od B-7,5 do B-35

Obsługa laboratoryjna LAFARGE CEMENT
pompa STETTER

**OGRODZENIA
BETONOWE**

Informacje i sprzedaż - tel. 32 788 73 10 / 11

F.H. **LUKS** ZAKŁAD SZKLARSKI

- ❖ lustra łazienkowe
- ❖ kabiny prysznicowe
- ❖ grafika na szkło
- ❖ oprawa obrazów
- ❖ szkło ornamentowe, piaskowane, lacobel i inne
- ❖ szyby zespolone i antywłamaniowe
- ❖ fazowanie i szlifowanie szkła
- ❖ balustrady szklane
- ❖ gabloty i stoliki szklane

Produkcja:
32 647 36 12, 602 77 22 10
z@luks.olkusz.pl
Nasze realizacje na stronie
www.luks.olkusz.pl

Olkusz, ul. Fr. Nullo 23
32 754 50 73

f / Zakład Szklarski

BRAMY GARAŻOWE

NAPĘDY DO BRAM
FAAC
Nice

OGRODZENIA

- aluminiowe Guardi
- łupane Joniec
- ogrodzenia Wiśniowski

SABRAM
Olkusz, ul. Składowa 2 tel. 32 726 74 36
biuro@sabram.pl

**WYLEWKI MASZYNOWE
DOCIEPLENIA PIANĄ PUR**

Usługi:

- * koparko - ładowarką
- * wywrotką

transport i sprzedaż
kruszyw,
piasek, ziemia

510 492 890 | Krzywopłoty, ul. Paderewskiego 90 A, 32-310 Klucze
pawel.mstowski@interia.eu

Paweł Mstowski

DACH CENTRUM Rabsztyn
www.dachcentrum-rabsztyn.pl

**PRODUCENT
BLACHY
RABSZTYN**

- CIĘCIE BLACH NA DOWOLNY WYMIAR
- OBRÓBKI BLACHARSKIE
- PARAPETY ZEWNĘTRZNE DO 6 MB
- TRAPEZOWANIE BLACH
- POMIARY DACHÓW
- SPECJALISTYCZNE DORADZTWO
- WŁASNY TRANSPORT
- RYNNY, OKNA, AKCESORIA, DACHOWE
- BLACHY NIEMIECKIE, SZWEDZKIE

RABSZTYN 32 B
tel. 32 645 83 76, 602 52 63 02

DOM-LUX
OLKUSZ

**BALUSTRADY
NIERDZEWNE**

rury, pręty nierdzewne
oraz profile aluminiowe

- Materiały budowlane,
- Farby, lakiery, chemia,
- Drzwi, rolety, panele,
- Art. elektryczne, wod-kan,
- Art. metalowe, narzędzia,
- Elementy kute i wiele innych.

Olkusz ul. Górnicza 30
tel. 32-643-15-93
www.dom-lux.olkusz.pl



Do sprzedania dom w Gołaczewach

- pow. 155 m² z garażem
- stan surowy zamknięty
- cena 370.000,-
- Tel. 604 696 651



PUNKT SKUPU ZŁOMU

I METALI KOLOROWYCH

Podstawiamy kontenery

ZRÓB PORZĄDEK

www.olmark.nazwa.pl

Olkusz, ul. B. Głowackiego 11
502 280 400, 501 553 880

KAMAD

www.kamad-fronty.pl

PRODUCENT FRONTÓW MEBLOWYCH

LAKIERNICTWO MEBLOWE
I MEBLE NA WYMIAR

Olkusz, ul. Głowackiego 23,
661 089 669, 509 596 728



Olkusz
kr. Kazimierza Wlk. 25
(vis a vis Skarbka)
tel. 501 00 83 38,
(32) 643 30 23

f DUDEK Okna Drzwi Parapety

OKNA DRZWI



BUDOWA DOMÓW rozbudowy



508 256 680

www.budujemy najurze.pl

DOCIEPLENIA BUDYNKÓW

20 lat
na rynku



- ✓ odnawianie elewacji
- ✓ gwarancje ✓ referencje
- ☎ 500 150 669

DOCIEPLENIA

KOMPLEKSOWE wykończenia wnętrz



gwarancja faktura

PIW ZUB "WALDI" S.C

- KLEJE ● ZAPRAWY **PROMOCJA - od 135 zł**
- PROFILE **DOSTAWA GRATIS!**
- LISTWY
- NAROŻNIKI
- WEŁNA
- PŁYTY KARTONOWO-GIPSOWE
- OSB ● STYROPIAN
- FARBY ● LAKIERY ● ITD.

puszak
ceramiczny
25 P+W

4,20 zł

☎ 500 463 601, 668 776 181
Jangrot 20 ZAPRASZAMY!



REMBUS

Oferujemy:

- usługi remontowo-budowlane
- wykończenia wnętrz
- docięplenia budynków
- usługi transportowe

tel. 518 649 931

**RENOWACJA
NAGROBKÓW**

USŁUGI CATERPILLAR - TRANSPORT

Usługi koparko-ładowarką CATERPILAR.
Kopanie fundamentów, niwelacja terenu,
kucie młotem. Korytowanie pod kostkę,
wjazdy i utwardzenie. Wyburzanie. Trans-
port do 10 ton. W terenie trudnym.

Tel. 604 559 645

WPIS BRANŻOWY

w dodatkach tematycznych
już od
30 zł.
Tel. 515 266 722.

Wycena Nieruchomości mgr Aleksandra Czarnota

Wycena gruntów: budowlanych, przemysłowych, rolnych,
leśnych. Wycena domów, mieszkań,
lokali użytkowych. Analiza rynku nieruchomości
do celów inwestycyjnych
Tel. 601 385 737



TECHNIKA
GRZEWICZA

F.P.H.U.

Mateusz Kulpa

- ◆ montaż pomp ciepła, kotłów gazowych
kotłów na ekogroszek i pellet
- ◆ instalacje gazowe, wod.-kan., c.o.
- ◆ przyłącza gazowe i wodno-kanalizacyjne
- ◆ modernizacja istniejących instalacji
- ◆ serwis, naprawa urządzeń grzewczych

Olkusz, ul. kr. K. Wielkiego 40
technikagrzewicza.olkusz@gmail.com

☎ 663 238 446, 513 185 101

PŁYTKI CERAMICZNE F.H.U. „PAX”

Ewa Kurzawa

PŁYTKI duży wybór, kleje, fugi, kabiny,
armatura. UWAGA! zapraszamy do nowo
wyremontowanego budynku
Al. 1000-lecia 2 A (były Owent).
Wybieraj globalnie - kupuj lokalnie :)
Tel. 602 859 970.

Dodatek tematyczny

MOTORYZACJA

MAJ

15

Zamów reklamę
32 754 54 99